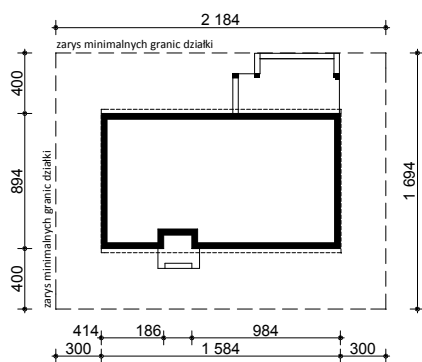


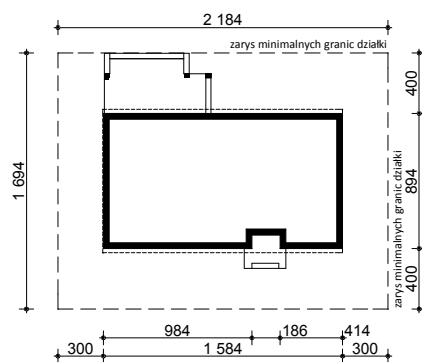
# PROJEKT Zx17

## OBRYS BUDYNKU DO PROJEKTU ZAGOSPODAROWANIA

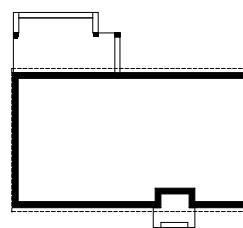
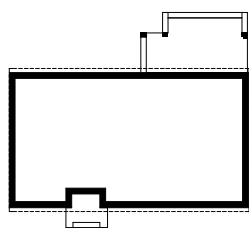
usytuowanie domu na działce



oś odbicia  
lustrzanego



oś odbicia  
lustrzanego



**STUDIO Z500**

ul. Gen. Zajączka 11 / 6 : 01-510 Warszawa  
tel./fax: +48 (22) 425 50 30 ; +48 (22) 331 13 35  
e-mail: projekty@Z500.pl ; www.z500.pl

TEMAT  
OPRACOWANIA:

PROJEKT DOMU JEDNORODZINNEGO

RYSunEK:

OBRYS BUDYNKU - rzut parteru

SKALA:

1:500