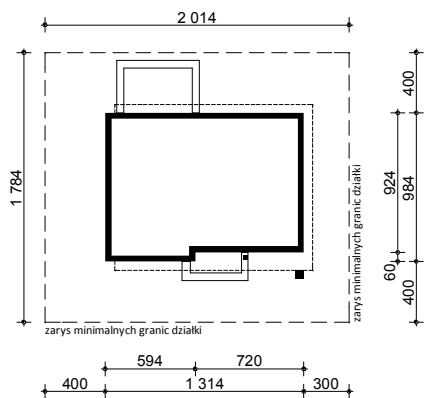


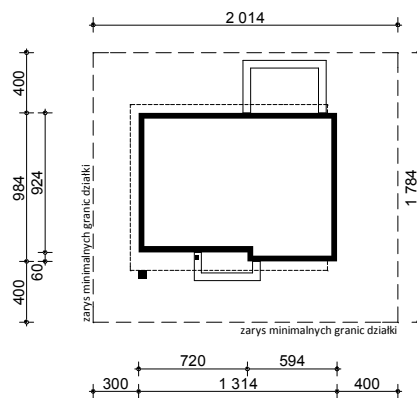
PROJEKT Zx29

OBRYS BUDYNKU DO PROJEKTU ZAGOSPODAROWANIA

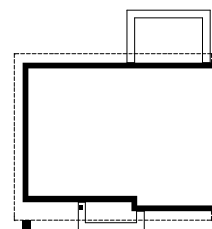
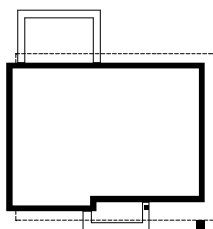
usytuowanie domu na działce



oś odbicia
lustrzanego



oś odbicia
lustrzanego



STUDIO Z500

ul. Gen. Zajączka 11 / 6 ; 01-510 Warszawa
tel./fax: +48 (22) 425 50 30 ; +48 (22) 331 13 35
e-mail: projekty@z500.pl ; www.z500.pl

TEMAT OPRACOWANIA:	PROJEKT DOMU JEDNORODZINNEGO	
RYSUNEK:	OBRYS BUDYNKU - rzut parteru	SKALA: 1:500