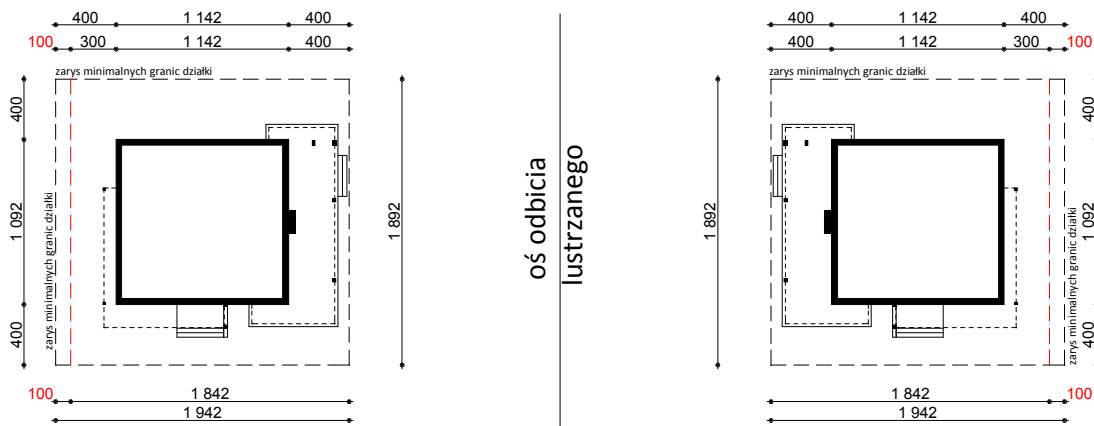


# PROJEKT Zx2

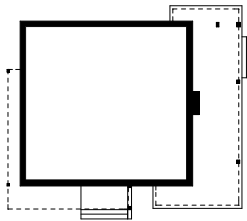
## OBRYS BUDYNKU DO PROJEKTU ZAGOSPODAROWANIA

usytuowanie domu na działce

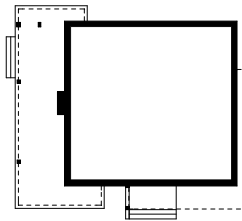


oś odbicia  
lustrzanego

**W przypadku likwidacji okna bądź zastąpienia go pustakami szklanymi w garażu istnieje możliwość zmniejszenia wymiarów działki **18,42m x 18,92m****



oś odbicia  
lustrzanego



**STUDIO Z500**

ul. Gen. Zajączka 11 / 6 : 01-510 Warszawa  
tel./fax: +48 (22) 425 50 30 ; +48 (22) 331 13 35  
e-mail: projekty@Z500.pl ; www.z500.pl

TEMAT OPRACOWANIA:	PROJEKT DOMU JEDNORODZINNEGO	
RYSunEK:	OBRYS BUDYNKU - rzut parteru	SKALA: 1:500