

To jest wersja demonstracyjna projektu!!! To jest wersja demonstracyjna projektu!!! To jest wersja demonstracyjna projektu!!! To jest wersja demonstracyjna projektu!!!



WIDOK OD OGRODU



WIDOK OD FRONTU

Z108

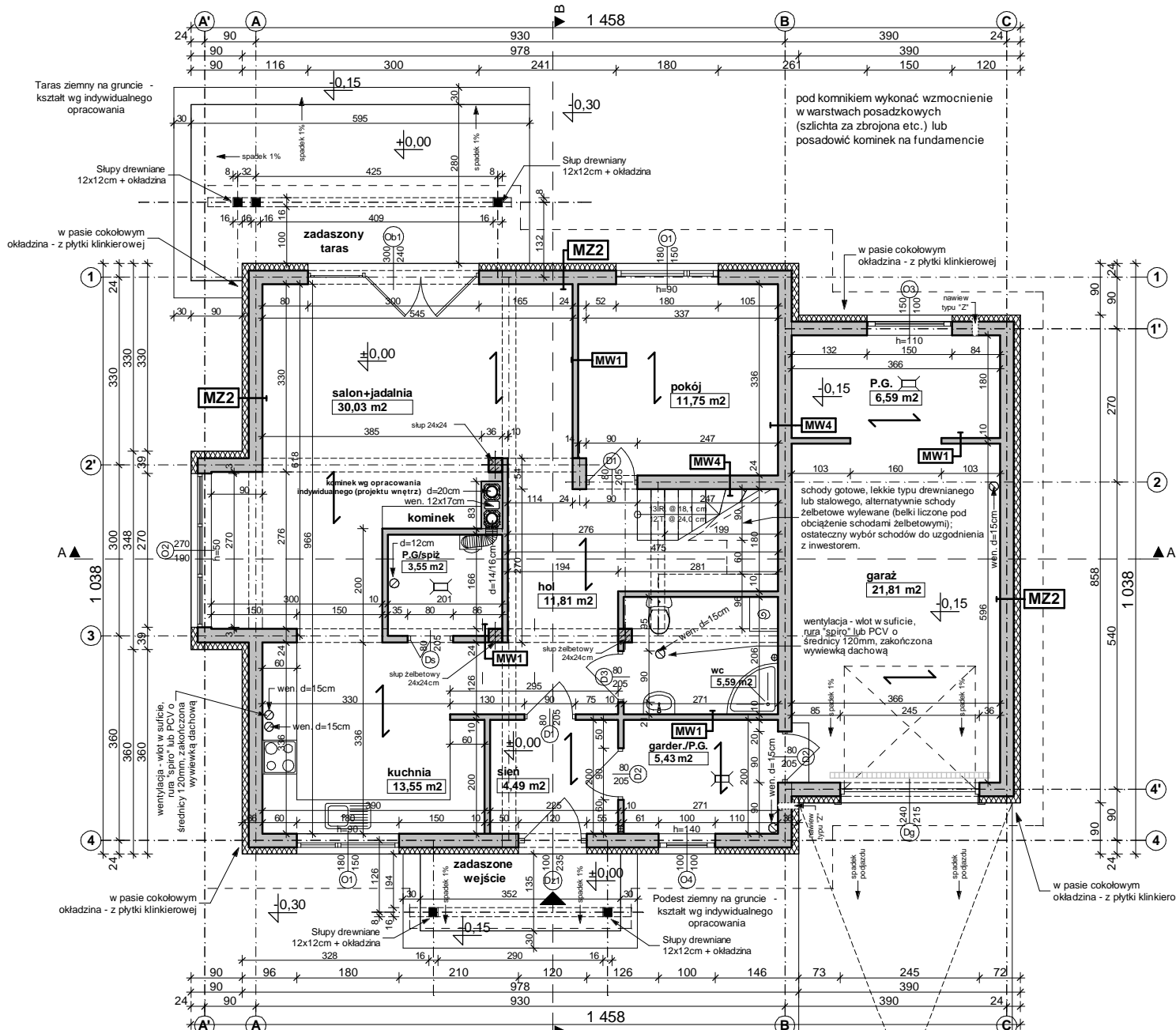
wersja podstawowa w technologii murowanej

GENERALNY PROJEKTANT: STUDIO Z500, Piotr Zwierzyński Pracownia Architektoniczna ul.Gen. Zajączka 11 / 6; 01-510 Warszawa tel.(022)33-11-335; mobile:0-725-000-005 www. Z500. pl email: projekty@z500.pl	
TEMAT OPRACOWANIA:	PROJEKT DEMONSTRACYJNY DOMU JEDNORODZINNEGO
WIDOKI PERSPEKTYWICZNE	

Opracowanie ma charakter DEMONSTRACYJNY i przedstawia w przybliżeniu główne elementy konstrukcji budynku oraz podstawowe rozwiązania techniczno-materiałowe. Niniejszy projekt jest wersją demonstracyjną projektu katalogowego autorstwa Pracowni Architektonicznej STUDIO Z500. Jako autorzy opracowania i projektu, zgodnie z ustawą o prawie autorskim i prawach pokrewnych z dnia 04.02.1994 (Dziennik Ustaw nr 24 poz. 83 z dnia 23.02.1994 z późniejszymi zmianami), zastrzegamy prawa autorskie i zakazujemy wykorzystywania tego projektu do celów handlowych i dalszej odsprzedaży, reprodukcji/kopiowania w całości ani częściowo oraz wprowadzania zmian ponad wymienione w projekcie, bez naszej wiedzy i zgody .

To jest wersja demonstracyjna projektu!!! To jest wersja demonstracyjna projektu!!! To jest wersja demonstracyjna projektu!!! To jest wersja demonstracyjna projektu!!!

To jest wersja demonstracyjna projektu!!! To jest wersja demonstracyjna projektu!!! To jest wersja demonstracyjna projektu!!!



UWAGI:

1. Ściany należy murować oraz zbroić zgodnie zaleceniami zawartymi w zeszytach technicznych oraz wiedzą techniczną dla poszczególnych systemów np., POROTHERM, YTONG itp. Głównie należy zwrócić uwagę na dodatki zbrojenie spoin, murów w miejscach otworów okiennych, drzwiowych w strefie pod otworem i nad otworem.
2. Trzony kominowe zaleca się wykonać jako systemowe typu SCHIEDEL (dylataować od stropu oraz izolować od drewnianych elementów konstrukcji) Wykończenie kominów ponad dachem wg zał. ze schematu i opisu technicznego.
3. Elementy drewniane należy zabezpieczyć środkiem owadobójczym i grzybobójczym.
4. Do kominika należy doprowadzić nawiew, pod posadzką rurą Ø110 PCV, Kominiek wykonać wg rozwiązań indywidualnego
5. Taras (ganek) zewnętrzny na gruncie wykończenie płytki mrooodpornie, antypoślizgowe.
6. Przed zamówieniem stolarki wymiary otworów należy sprawdzić z natury (na budowie). Wymiary otworów zaleca się dostosować do oferty „typowej” wybranego producenta stolarki.
7. Sposób wentylacji oraz ilość pustaków wentylacyjnych i przekroje kominów, dostosować do indywidualnych rozwiązań, zachowując normy i warunki techniczne jakim powinny odpowiadać budynki.
8. Elewacje na fragmentach zaleca się wykonać z deskowania impregnowanego na ruszcie lub jako opcja z „lekkiego” kamienia z okładziny ceramicznej. Elementy zdobienia elewacji wykonać klejone na podwójnej wzmocnionej siatce lub na niezależnym ruszcie - zależnie od przyjętych rozwiązań.
9. Rzut rozpatrywać łącznie pozostałymi rysunkami, opisem technicznym oraz obliczeniami statycznymi.

MW1 - ŚCIANA DZIAŁOWA MUROWANA 12cm (10cm)	
tynek wewnętrzny: cem.-wap.kl.3/glazura	
ściana:Gazobeton/Ceram. cegła dziurawka	12.0
tynek wewnętrzny: cem.-wap.kl.3/glazura	

MW4 - ŚCIANA WEW. NOŚNA 24cm (25cm)	
tynek wewnętrzny: cem.-wap.kl.3/glazura	
ściana:Gazobeton/Ceram.pustak szczelin. "U"(25cm)	24.0
tynek wewnętrzny: cem.-wap.kl.3/glazura	

MZ2 - ŚCIANA ZEW. KONSTR. OCIEPLONA gr.36(37)cm	
tynek mineralny na siatce	
ocieplenie - styropian	12.0
ściana:Gazobeton/Ceram.pustak szczelin. "U"(25cm)	24.0
suchy tynek-płyty GK / tynek cem.-wap.kl.3/glazura	

Z108

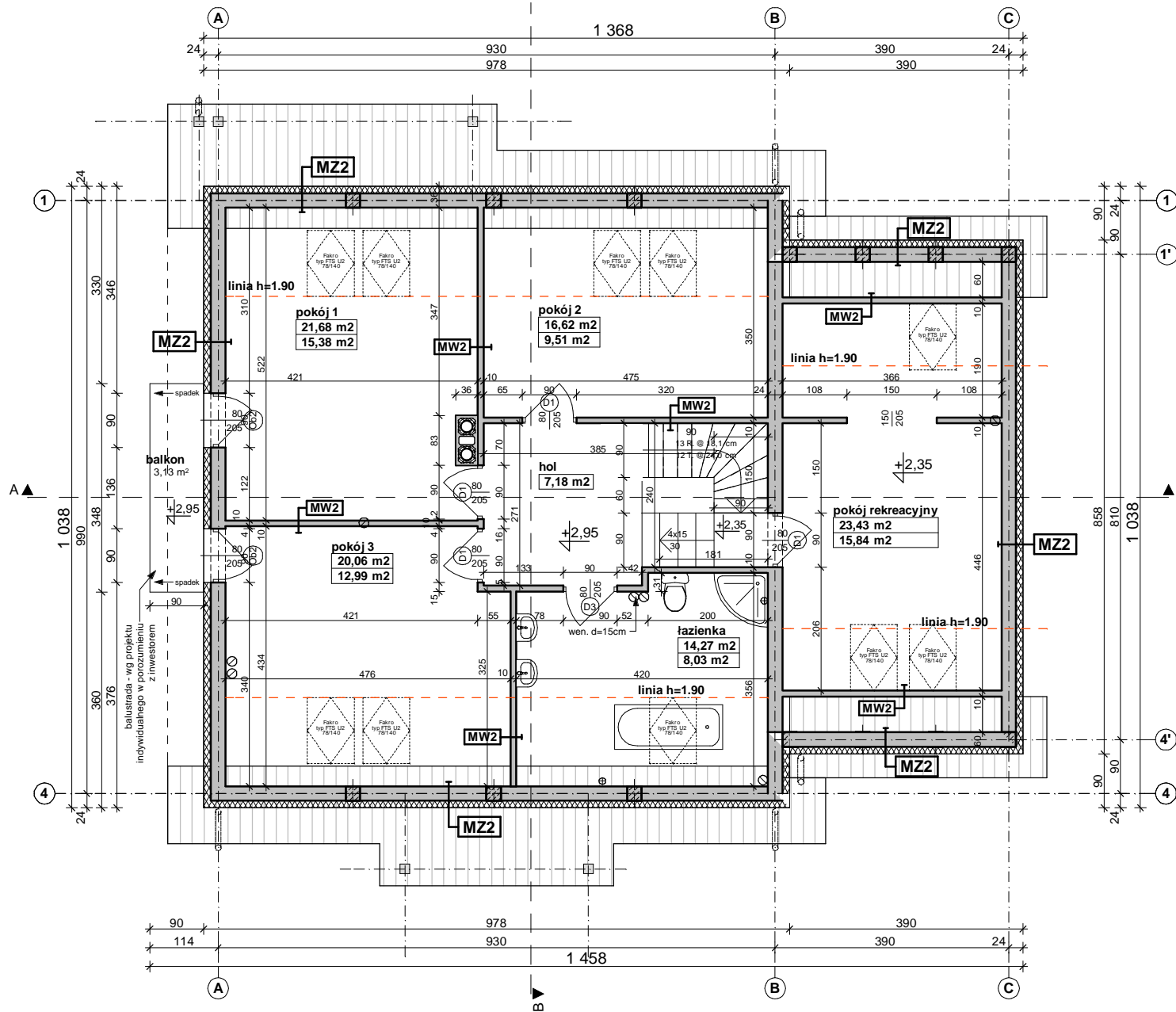
wersja podstawowa w technologii murowanej

GENERALNY PROJEKTANT:	
STUDIO Z500, Piotr Zwierzyński	
Pracownia Architektoniczna	
ul.Gen. Zajączka 11 / 6; 01-510 Warszawa	
tel.(022)333-11-335; mobile:0-725-000-005	
www. Z500. pl email: projekty@z500.pl	
TEMAT OPRACOWANIA:	PROJEKT DEMONSTRACYJNY DOMU JEDNORODZINNEGO
RZUT PARTERU	

Opracowanie ma charakter DEMONSTRACYJNY i przedstawia w przybliżeniu główne elementy konstrukcji budynku oraz podstawowe rozwiązania techniczno-materiałowe. Niniejszy projekt jest wersją demonstracyjną projektu katalogowego autorstwa Pracowni Architektonicznej STUDIO Z500. Jako autorzy opracowania i projektu, zgodnie z ustawą o prawie autorskim i prawach pokrewnych z dnia 04.02.1994 (Dziennik Ustaw nr 24 poz. 83 z dnia 23.02.1994 z późniejszymi zmianami), zastrzegamy prawa autorskie i zakazujemy wykorzystywania tego projektu do celów handlowych i dalszej odsprzedaży, reprodukcji/ kopiowania w całości ani częściowo oraz wprowadzania zmian ponad wymienione w projekcie, bez naszej wiedzy i zgody .

To jest wersja demonstracyjna projektu!!! To jest wersja demonstracyjna projektu!!! To jest wersja demonstracyjna projektu!!!

To jest wersja demonstracyjna projektu!!! To jest wersja demonstracyjna projektu!!! To jest wersja demonstracyjna projektu!!! To jest wersja demonstracyjna projektu!!!



UWAGI:

1. W wieńcu ścian parteru oraz w ścianie kolankowej należy zakotwić śruby M14 pod montaż murłaty (wg rysunków konstrukcyjnych „K2”). Pod murłatę należy ułożyć pasek papy. Ściankę kolankową projektuje się jako betonową - brojoną oraz jako murowaną z trzpieniami żelbetowymi.
2. Trzony kominów zaleca się wykonać jako systemowe typu SCHIEDEL. Wykończenie kominów ponad dachem zgodnie z opisem technicznym.
3. Wszystkie połączenia elementów drewnianych należy wykonać zgodnie z zasadami ciesielskimi lub za pomocą systemowych łączników ciesielskich typu BMF / SIMPSON stosować wg instrukcji i zaleceń producenta.
4. Elementy drewniane należy zabezpieczyć środkiem owadobójczym i grzybobójczym.
5. Elementy zdobienia elewacji wykonane jako impregnowane detale z drewna lub kształtki wyrobione w styropianie.
6. Okna połaciowe w dachu - ostatecznie lokalizacja okien do ustalenia indywidualnie z inwestorem.
7. Rzut rozpatrywać łącznie z pozostałymi rysunkami.

MZ2 - ŚCIANA ZEWN. KONSTR. OCIEPLONA gr.36(37)cm	
tylnik mineralny na siatce	12.0
ocieplenie - styropian	24.0
ściana:Gazobeton/Ceram.pustak szczelin. "U"(25cm)	24.0
suchy tynk-płyty GK / tynk cem.-wap.kl.3/glazura	

MW2 - ŚCIANA DZIAŁOWA LEKKA 10 cm (12,5cm)	
plyty GK zależnie od typu pomieszczenia	1.3
ruszt metalowy lub drewniany	10.0
welna mineralna między słupkami	10.0
plyty GK typ: zależnie od rodzaju pomieszczenia	1.3

MW4 - ŚCIANA WEWN. NOŚNA 24cm (25cm)	
tylnik wewnętrzny: cem.-wap.kl.3/glazura	
ściana:Gazobeton/Ceram.pustak szczelin. "U"(25cm)	24.0
tylnik wewnętrzny: cem.-wap.kl.3/glazura	

Z108

wersja podstawowa w technologii murowanej

	GENERALNY PROJEKTANT: STUDIO Z500, Piotr Zwierzyński Pracownia Architektoniczna ul.Gen. Zajączka 11 / 6; 01-510 Warszawa tel.(022)33-11-335; mobile:0-725-000-005 www. Z500. pl email: projekty@z500.pl
	TEMAT OPRACOWANIA: PROJEKT DEMONSTRACYJNY DOMU JEDNORODZINNEGO
RZUT PODDASZA	

Opracowanie ma charakter DEMONSTRACYJNY i przedstawia w przybliżeniu główne elementy konstrukcji budynku oraz podstawowe rozwiązania techniczno-materiałowe. Niniejszy projekt jest wersją demonstracyjną projektu katalogowego autorstwa Pracowni Architektonicznej STUDIO Z500. Jako autorzy opracowania i projektu, zgodnie z ustawą o prawie autorskim i prawach pokrewnych z dnia 04.02.1994 (Dziennik Ustaw nr 24 poz. 83 z dnia 23.02.1994 z późniejszymi zmianami), zastrzegamy prawa autorskie i zakazujemy wykorzystywania tego projektu do celów handlowych i dalszej odsprzedaży, reprodukcji/ kopiowania w całości ani częściowo oraz wprowadzania zmian ponad wymienione w projekcie, bez naszej wiedzy i zgody .

To jest wersja demonstracyjna projektu!!! To jest wersja demonstracyjna projektu!!! To jest wersja demonstracyjna projektu!!! To jest wersja demonstracyjna projektu!!!

To jest wersja demonstracyjna projektu!!!

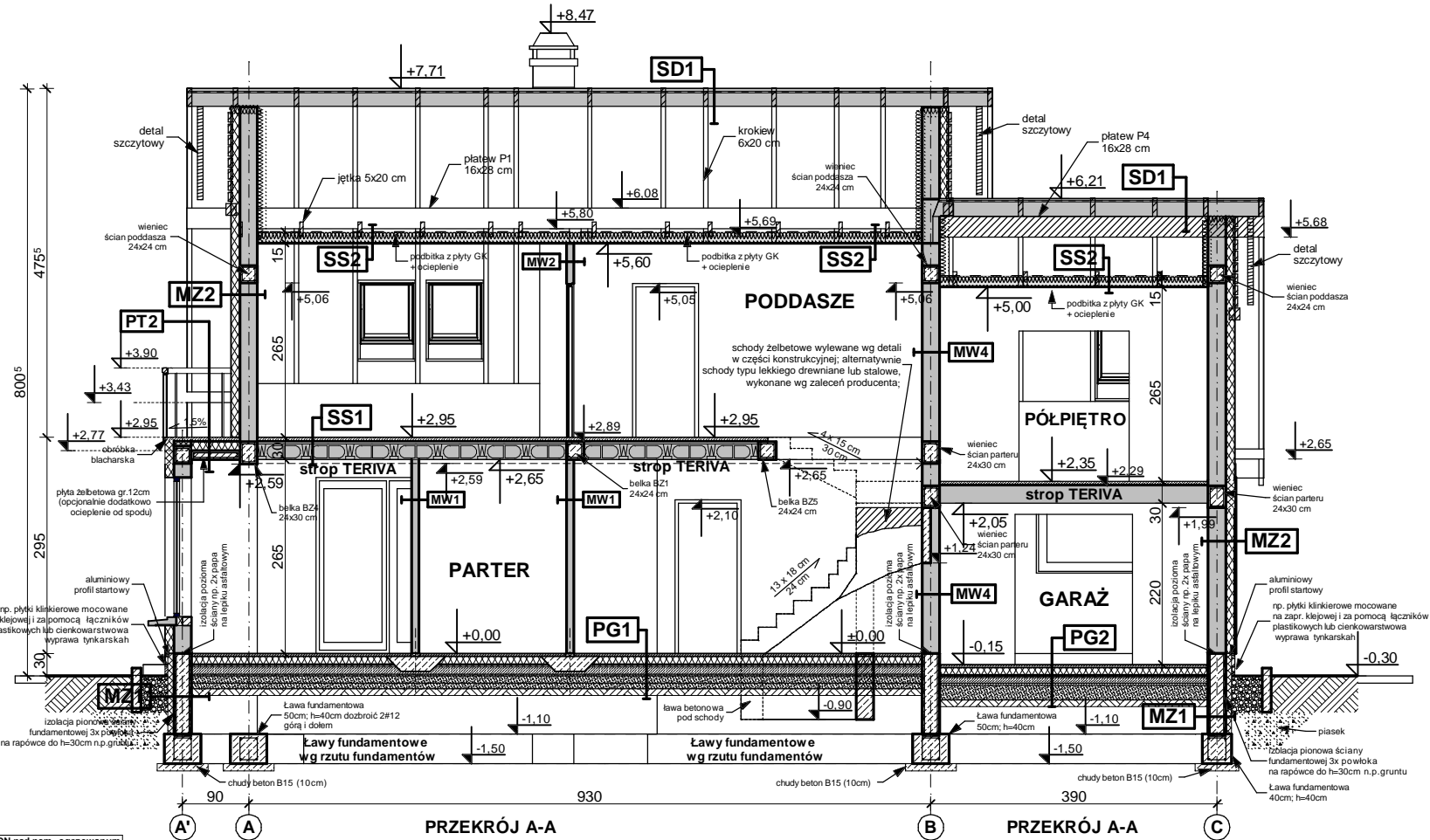
To jest wersja demonstracyjna projektu!!!

To jest wersja demonstracyjna projektu!!!

To jest wersja demonstracyjna projektu!!!

To jest wersja demonstracyjna projektu!!!

To jest wersja demonstracyjna projektu!!!



PT2 - BALKON nad pom. ogrzewanym	
mrozoodporne płytki ceramiczne	
elastyczna i mrozoodporna zaprawa klejowa	
gładź betonowa (spadek 1,5%)	3,0
folia izolacyjna / papa bitumiczna	
termoizolacja	12,0
folia papowa	
płyta żelbetonowa	12,0
termoizolacja (opcja)	5,0
tylnik na siatce	
PT1 - POSADZKA TARASU - PODESTU WEJŚCIOWEGO	
siatka na zaprawie mrozoodpornej	
beton klasy B15 zdytawiany 1x1m	5,0
beton (gruzobeton) klasy B7,5 zdytawiany 1x1m	
podsyпка żwirowa	20,0
grunt rodzimy po zdjęciu humusu	
PG1 - POSADZKA MIESZKANIA NA GRUNCIE	
podłoga alternatywnie: wykładzina, terakota...	
ściana beton, z praw. instalacji, zdytawiana	4,0
ocieplenie - styropian M30	10,0
folia hydroizolacyjna 2x na zakład	
zatarcie beton warstwa wyrównawcza	10,0
beton B 7.5	10,0
warstwa zagęszczonego suchego piasku	20,0
grunt rodzimy po zdjęciu humusu	

MW1 - ŚCIANA DZIAŁOWA MUROWANA 12cm (10cm)	
tylnik wewnętrzny: cem.-wap.kl.3 / glazura	
ściana: Gazobeton/Ceram. cegła dziurawka	12,0
tylnik zewnętrzny: cem.-wap.kl.3 / glazura	
SS1 STROP NAD PARTEREM	
podłoga alternatywnie-wykładzina, terakota, klepka	
ściana betonowa z praw. instalacji, zdytawiana	4,0
izolacja wodochronna w pom. mokrym	
izolacja akustyczna-styropian, wełna mineralna (opcja)	2,0
konstrukcja stropu - strop TERIVA-I	24,0
sufit - tylnik gładki	
SS2 STROP drewniany - podsufitka	
konstrukcja stropu / stółce / jętki	
wełna mineralna 12cm między jętkami stropu	
folia paroizolacyjna	
dotychczasowa termoizolacja między rusztem	
ruszt wsporczy pod płyty GK	
płyta gipsowo-kartonowa mocowana do rusztu	

MZ - ŚCIANA FUNDAMENTOWA 24cm	
izolacja pionowa powłokowo-bitumiczna x3, na rapowce	24,0
izolacja pionowa powłokowo-bitumiczna x3, na rapowce	24,0
MZ1 - ŚCIANA FUNDAMENTOWA OCIEPLONA gr.32 cm	
okładzina kinkierowa/ tylnik cokołowy (ponad terenem)	
ściana z bloków betonowych	8,0
izolacja pionowa powłokowo-bitumiczna x3, na rapowce	
ściana z bloków betonowych	24,0
MZ2 - ŚCIANA ZEWN. KONSTR. OCIEPLONA gr.36(37)cm	
tylnik mineralny na siatce	12,0
ocieplenie - styropian	12,0
ściana: Gazobeton/Ceram.pustak szczelin. "U"(25cm)	24,0
suchy tylnik-płyty GK / tylnik cem.-wap.kl.3 / glazura	
MW2 - ŚCIANA DZIAŁOWA LEKKA 10 cm (12,5cm)	
płyty GK zależnie od typu pomieszczenia	1,3
ruszt metalowy lub drewniany	10,0
wełna mineralna między słupkami	10,0
płyty GK typ: zależnie od rodzaju pomieszczenia	1,3

MW4 - ŚCIANA WEW. NOSNA 24cm (25cm)	
tylnik wewnętrzny: cem.-wap.kl.3 / glazura	
ściana: Gazobeton/Ceram.pustak szczelin. "U"(25cm)	24,0
tylnik wewnętrzny: cem.-wap.kl.3 / glazura	
SD1 DACH NIEOCIEPLONY	
dachówka: cementowa / ceramiczna / blachodachówka	
łaty sosnowe 4 x 5 w rozstawie dost. do dachówki	
kontyrbryt deski (na szer. krokwi) / wentylacja	
membrana wiatroizolacyjna, paroprzep. 800g/m2/dobę	
pospolicie ze skłajki wodoodpornej	
krokwie konstrukcji dachu	
SD2 DACH OCIEPLONY	
dachówka: cementowa / ceramiczna / blachodachówka	
łaty sosnowe 4 x 5 w rozstawie dost. do dachówki	4,0
kontyrbryt deski (na szer. krokwi) / wentylacja	2,5
membrana wiatroizolacyjna, paroprzep. 800g/m2/dobę	
krokwie konstrukcji dachu	
ocieplenie wełna miner. między krokwiami (min. 17cm)	20,0
folia polietylenowa- paroizolacyjna	
płyty GK 12,5 mm na ruszcie	

Z108

wersja podstawowa w technologii murowanej

	GENERALNY PROJEKTANT: STUDIO Z500, Piotr Zwierzyński Pracownia Architektoniczna ul.Gen. Zajęczka 11 / 6; 01-510 Warszawa tel.(022)333-11-335; mobile:0-725-000-005 www.Z500.pl email: projekty@z500.pl
	TEMAT OPRACOWANIA: PROJEKT DEMONSTRACYJNY DOMU JEDNORODZINNEGO
PRZEKRÓJ A-A	

Opracowanie ma charakter DEMONSTRACYJNY i przedstawia w przybliżeniu główne elementy konstrukcji budynku oraz podstawowe rozwiązania techniczno-materiałowe. Niniejszy projekt jest wersją demonstracyjną projektu katalogowego autorstwa Pracowni Architektonicznej STUDIO Z500. Jako autorzy opracowania i projektu, zgodnie z ustawą o prawie autorskim i prawach pokrewnych z dnia 04.02.1994 (Dziennik Ustaw nr 24 poz. 83 z dnia 23.02.1994 z późniejszymi zmianami), zastrzegamy prawa autorskie i zakazujemy wykorzystywania tego projektu do celów handlowych i dalszej odsprzedaży, reprodukcji/kopiowania w całości ani częściowo oraz wprowadzania zmian ponad wymienione w projekcie, bez naszej wiedzy i zgody.

To jest wersja demonstracyjna projektu!!!

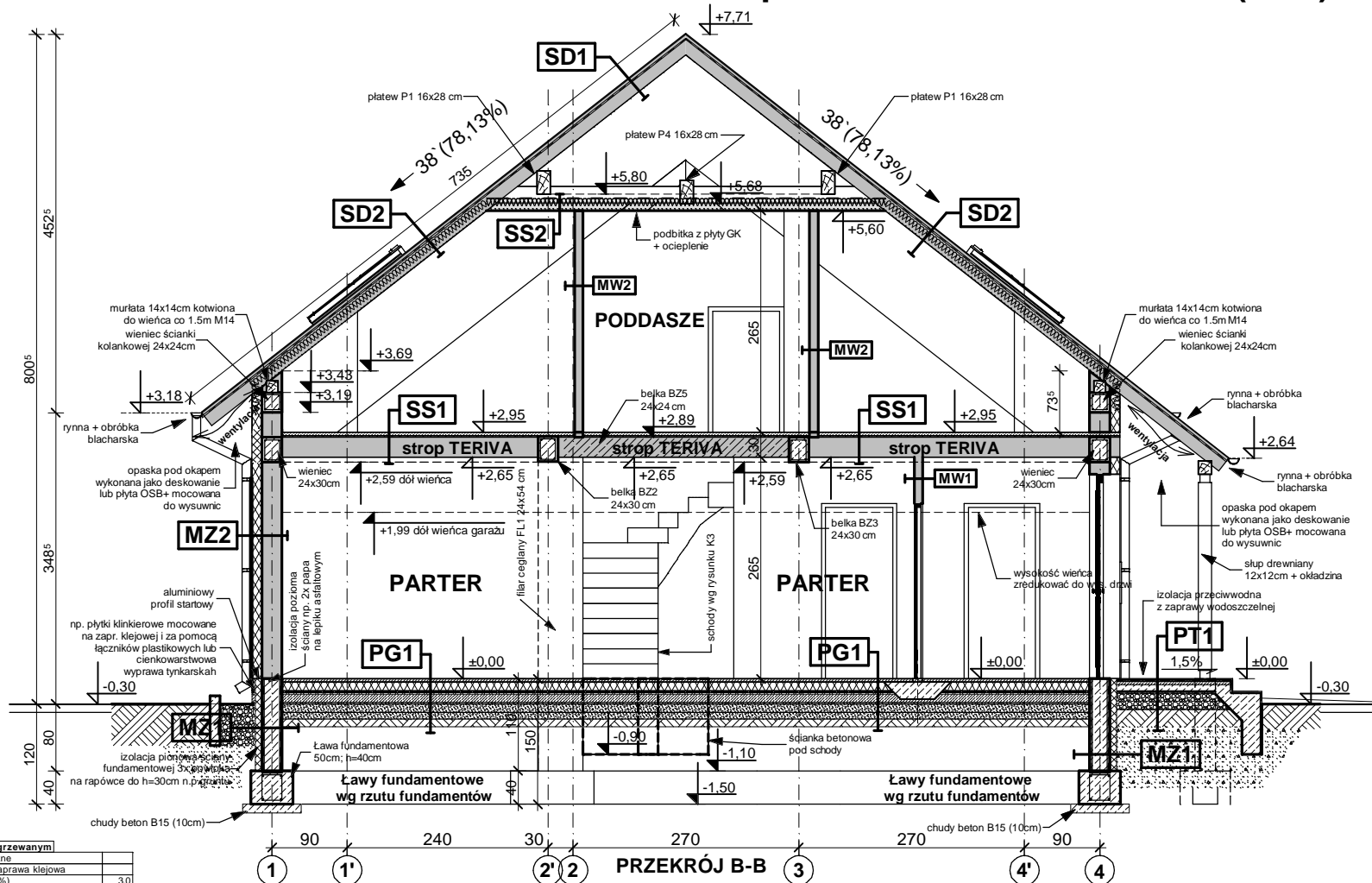
To jest wersja demonstracyjna projektu!!!

To jest wersja demonstracyjna projektu!!!

To jest wersja demonstracyjna projektu!!!

To jest wersja demonstracyjna projektu!!!

To jest wersja demonstracyjna projektu!!!



PT2 - BALKON nad pom. ogrzewanym	
mrozoodporne płytki ceramiczne	
elastyczna i mrozoodporna zaprawa klejowa	
gładz betonowa (spadek 1,5%)	3,0
folia izolacyjna / papa bitumiczna	
termoizolacja	12,0
folia papowa	
płyta żelbetonowa	12,0
termoizolacja (opcja)	5,0
tynk na siatce	
PT1 - POSADZKA TARASU - PODESTU WEJŚCIOWEGO	
siatka na zaprawie mrozoodpornej	
beton klasy B15 zdyktowany 1x1m	5,0
beton (gruzobeton) klasy B7.5 zdyktowany 1x1m	20,0
podsypka żwirowa	20,0
grunt rodzimy po zdjęciu humusu	
PG1 - POSADZKA MIESZKANIA NA GRUNCIE	
podłoga alternatywnie: wykładzina, terakota...	
szlachta beton, z prow. instalacji, zdyktowana	4,0
ocieplenie - styropian M30	10,0
folia hydroizolacyjna 2x na zakład	
zatarcie beton warstwa wyrównawcza	10,0
warstwa zagęszczonego suchego piasku	20,0
grunt rodzimy po zdjęciu humusu	

MW1 - ŚCIANA DZIAŁOWA MUROWANA 12cm (10cm)	
tynk wewnętrzny: cem.-wap.kl.3 /glazura	
ściana z bloczków betonowych	12,0
tynk wewnętrzny: cem.-wap.kl.3 /glazura	
SS1 STROP NAD PARTEREM	
podłoga alternatywnie-wykładzina, terakota, klepka	
szlachta betonowa z prow. instalacji, zdyktowana	4,0
izolacja wodochronna w pom. mokrym	
izolacja akustyczna-styropian, wełna mineralna (opcja)	2,0
konstrukcja stropu - strop TERIVA-1	24,0
sufit - tynk gładki	
SS2 STROP drewniany - podsufitka	
konstrukcja stropu - strop TERIVA-1	12,0
ściana Gazobeton/Ceram.pustak szczelin. "U"(25cm)	24,0
suchy tynk-płty.GK / tynk cem.-wap.kl.3 /glazura	
MW2 - ŚCIANA DZIAŁOWA LEKKA 10 cm (12,5cm)	
tynk mineralny na siatce	1,3
izolacja - styropian	10,0
ściana Gazobeton/Ceram.pustak szczelin. "U"(25cm)	10,0
suchy tynk-płty.GK / tynk cem.-wap.kl.3 /glazura	1,3

MZ - ŚCIANA FUNDAMENTOWA 24cm	
izolacja pionowa powłokowa-bitumiczna x3, na rapówcę	24,0
ściana z bloczków betonowych	24,0
izolacja pionowa powłokowa-bitumiczna x3, na rapówcę	24,0
MZ1 - ŚCIANA FUNDAMENTOWA OCIEPLONA gr.32 cm	
podłoga alternatywnie-wykładzina, terakota, klepka	
szlachta betonowa z prow. instalacji, zdyktowana	8,0
izolacja pionowa powłokowa-bitumiczna x3, na rapówcę	24,0
ściana z bloczków betonowych	24,0
MZ2 - ŚCIANA ZEWN. KONSTR. OCIEPLONA gr.36(37)cm	
tynk mineralny na siatce	12,0
ocieplenie - styropian	12,0
ściana Gazobeton/Ceram.pustak szczelin. "U"(25cm)	24,0
suchy tynk-płty.GK / tynk cem.-wap.kl.3 /glazura	
MW2 - ŚCIANA DZIAŁOWA LEKKA 10 cm (12,5cm)	
tynk mineralny na siatce	1,3
izolacja - styropian	10,0
ściana Gazobeton/Ceram.pustak szczelin. "U"(25cm)	10,0
suchy tynk-płty.GK / tynk cem.-wap.kl.3 /glazura	1,3

MW4 - ŚCIANA WEW. NOSNA 24cm (25cm)	
tynk wewnętrzny: cem.-wap.kl.3 /glazura	
ściana Gazobeton/Ceram.pustak szczelin. "U"(25cm)	24,0
tynk wewnętrzny: cem.-wap.kl.3 /glazura	
SD1 DACH NIEOCIEPLONY	
dachówka: cementowa /ceramiczna /blachodachówka	
łaty sosnowe 4 x 5 w rozstawie dost. do dachówki	
kontykt deski (na szer. krokwi) / wentylacja	
membrana wiatroizolacyjna, paroprzep. 800g/m2/dobę	
pospolicie ze skłajki wodoodpornej	
krokwie konstrukcji dachu	
SD2 DACH OCIEPLONY	
dachówka: cementowa /ceramiczna /blachodachówka	
łaty sosnowe 4 x 5 w rozstawie dost. do dachówki	4,0
kontykt deski (na szer. krokwi) / wentylacja	2,5
membrana wiatroizolacyjna, paroprzep. 800g/m2/dobę	
krokwie konstrukcji dachu	
ocieplenie wełna miner. między krokiewiami (min. 17cm)	20,0
folia polietylenowa- paroizolacyjna	
płty.GK 12,5 mm na ruszcie	

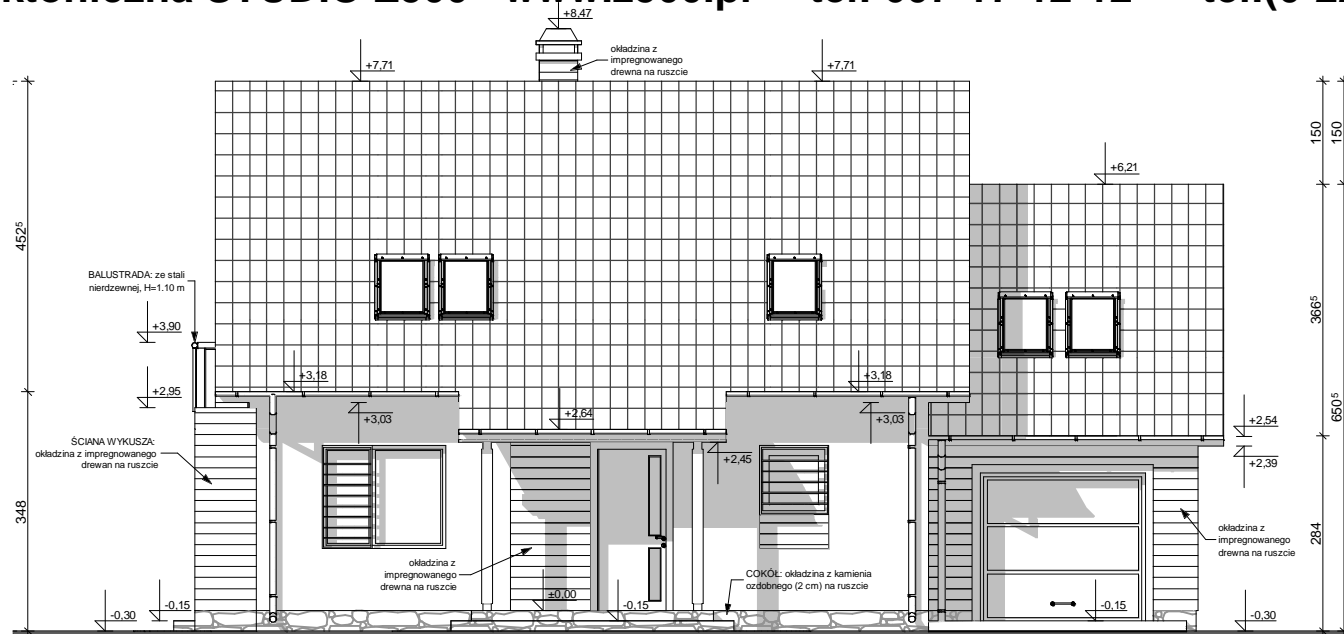
Z108

wersja podstawowa w technologii murowanej

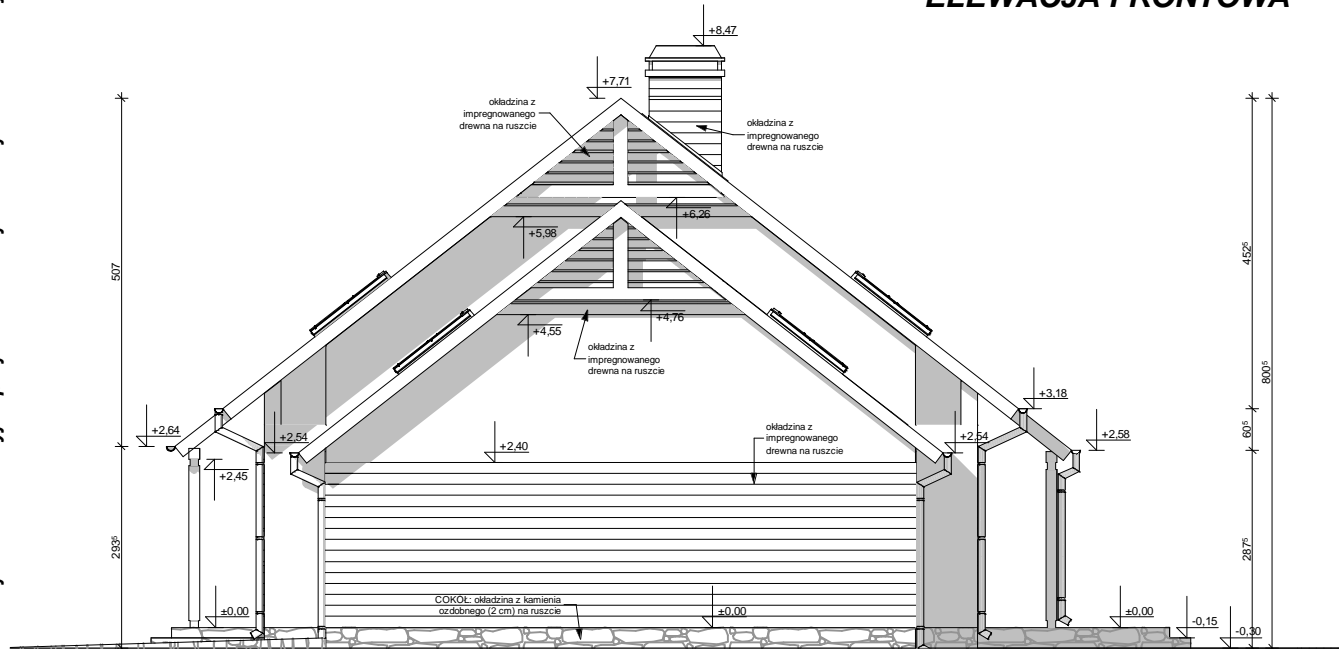
	GENERALNY PROJEKTANT: STUDIO Z500, Piotr Zwierzyński Pracownia Architektoniczna ul.Gen. Zajęczka 11 / 6; 01-510 Warszawa tel.(022)333-11-335; mobile:0-725-000-005 www.Z500.pl email: projekty@z500.pl
	TEMAT OPRACOWANIA: PROJEKT DEMONSTRACYJNY DOMU JEDNORODZINNEGO
PRZEKRÓJ B-B	

Opracowanie ma charakter DEMONSTRACYJNY i przedstawia w przybliżeniu główne elementy konstrukcji budynku oraz podstawowe rozwiązania techniczno-materiałowe. Niniejszy projekt jest wersją demonstracyjną projektu katalogowego autorstwa Pracowni Architektonicznej STUDIO Z500. Jako autorzy opracowania i projektu, zgodnie z ustawą o prawie autorskim i prawach pokrewnych z dnia 04.02.1994 (Dziennik Ustaw nr 24 poz. 83 z dnia 23.02.1994 z późniejszymi zmianami), zastrzegamy prawa autorskie i zakazujemy wykorzystywania tego projektu do celów handlowych i dalszej odsprzedaży, reprodukcji/kopiowania w całości ani częściowo oraz wprowadzania zmian ponad wymienione w projekcie, bez naszej wiedzy i zgody.

To jest wersja demonstracyjna projektu!!! To jest wersja demonstracyjna projektu!!! To jest wersja demonstracyjna projektu!!!



ELEWACJA FRONTOWA



ELEWACJA BOCZNA

UWAGI:

- ostateczny sposób wykończenia elewacji zewnętrznej do ustalenia z inwestorem na etapie adaptacji projektu.

Z108

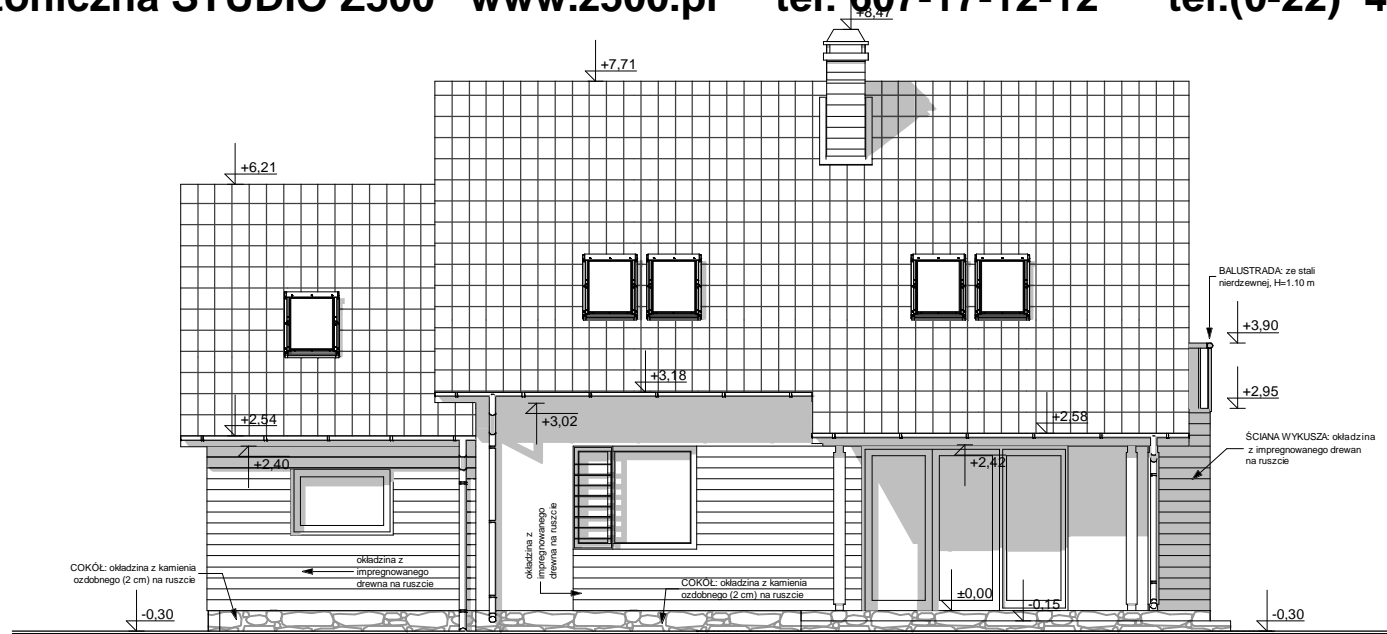
wersja podstawowa w technologii murowanej

GENERALNY PROJEKTANT:	
STUDIO Z500, Piotr Zwierzyński Pracownia Architektoniczna ul. Gen. Zajączka 11 / 6; 01-510 Warszawa tel. (022) 33-11-335; mobile: 0-725-000-005 www. Z500. pl email: projekty@z500.pl	
TEMAT OPRACOWANIA:	PROJEKT DEMONSTRACYJNY DOMU JEDNORODZINNEGO
ELEWACJE: FRONTOWA I BOCZNA	

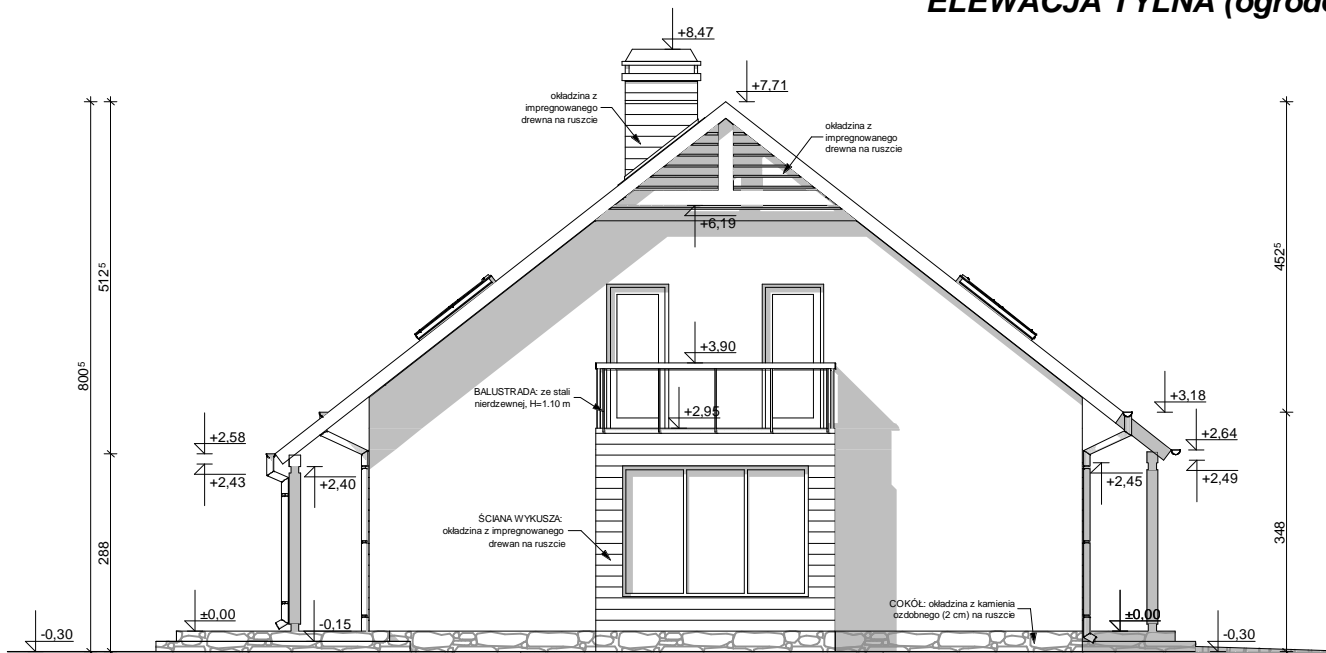
Opracowanie ma charakter DEMONSTRACYJNY i przedstawia w przybliżeniu główne elementy konstrukcji budynku oraz podstawowe rozwiązania techniczno-materiałowe. Niniejszy projekt jest wersją demonstracyjną projektu katalogowego autorstwa Pracowni Architektonicznej STUDIO Z500. Jako autorzy opracowania i projektu, zgodnie z ustawą o prawie autorskim i prawach pokrewnych z dnia 04.02.1994 (Dziennik Ustaw nr 24 poz. 83 z dnia 23.02.1994 z późniejszymi zmianami), zastrzegamy prawa autorskie i zakazujemy wykorzystywania tego projektu do celów handlowych i dalszej odsprzedaży, reprodukcji/ kopiowania w całości ani częściowo oraz wprowadzania zmian ponad wymienione w projekcie, bez naszej wiedzy i zgody .

To jest wersja demonstracyjna projektu!!! To jest wersja demonstracyjna projektu!!! To jest wersja demonstracyjna projektu!!!

To jest wersja demonstracyjna projektu!!! To jest wersja demonstracyjna projektu!!! To jest wersja demonstracyjna projektu!!! To jest wersja demonstracyjna projektu!!!



ELEWACJA TYLNA (ogrodowa)



ELEWACJA BOCZNA

UWAGI:

- ostateczny sposób wykończenia elewacji zewnętrznej do ustalenia z inwestorem na etapie adaptacji projektu.

Z108

wersja podstawowa w technologii murowanej

GENERALNY PROJEKTANT: STUDIO Z500, Piotr Zwierzyński Pracownia Architektoniczna ul. Gen. Zajączka 11 / 6; 01-510 Warszawa tel. (022) 33-11-335; mobile: 0-725-000-005 www.Z500.pl email: projekty@z500.pl	
TEMAT OPRACOWANIA:	PROJEKT DEMONSTRACYJNY DOMU JEDNORODZINNEGO
ELEWACJE: OGRODOWA I BOCZNA	

Opracowanie ma charakter DEMONSTRACYJNY i przedstawia w przybliżeniu główne elementy konstrukcji budynku oraz podstawowe rozwiązania techniczno-materiałowe. Niniejszy projekt jest wersją demonstracyjną projektu katalogowego autorstwa Pracowni Architektonicznej STUDIO Z500. Jako autorzy opracowania i projektu, zgodnie z ustawą o prawie autorskim i prawach pokrewnych z dnia 04.02.1994 (Dziennik Ustaw nr 24 poz. 83 z dnia 23.02.1994 z późniejszymi zmianami), zastrzegamy prawa autorskie i zakazujemy wykorzystywania tego projektu do celów handlowych i dalszej odsprzedaży, reprodukcji/kopiowania w całości ani częściowo oraz wprowadzania zmian ponad wymienione w projekcie, bez naszej wiedzy i zgody.

To jest wersja demonstracyjna projektu!!! To jest wersja demonstracyjna projektu!!! To jest wersja demonstracyjna projektu!!! To jest wersja demonstracyjna projektu!!!