

To jest wersja demonstracyjna projektu!!! To jest wersja demonstracyjna projektu!!! To jest wersja demonstracyjna projektu!!! To jest wersja demonstracyjna projektu!!!



WIDOK OD OGRODU



WIDOK OD FRONTU

Z129

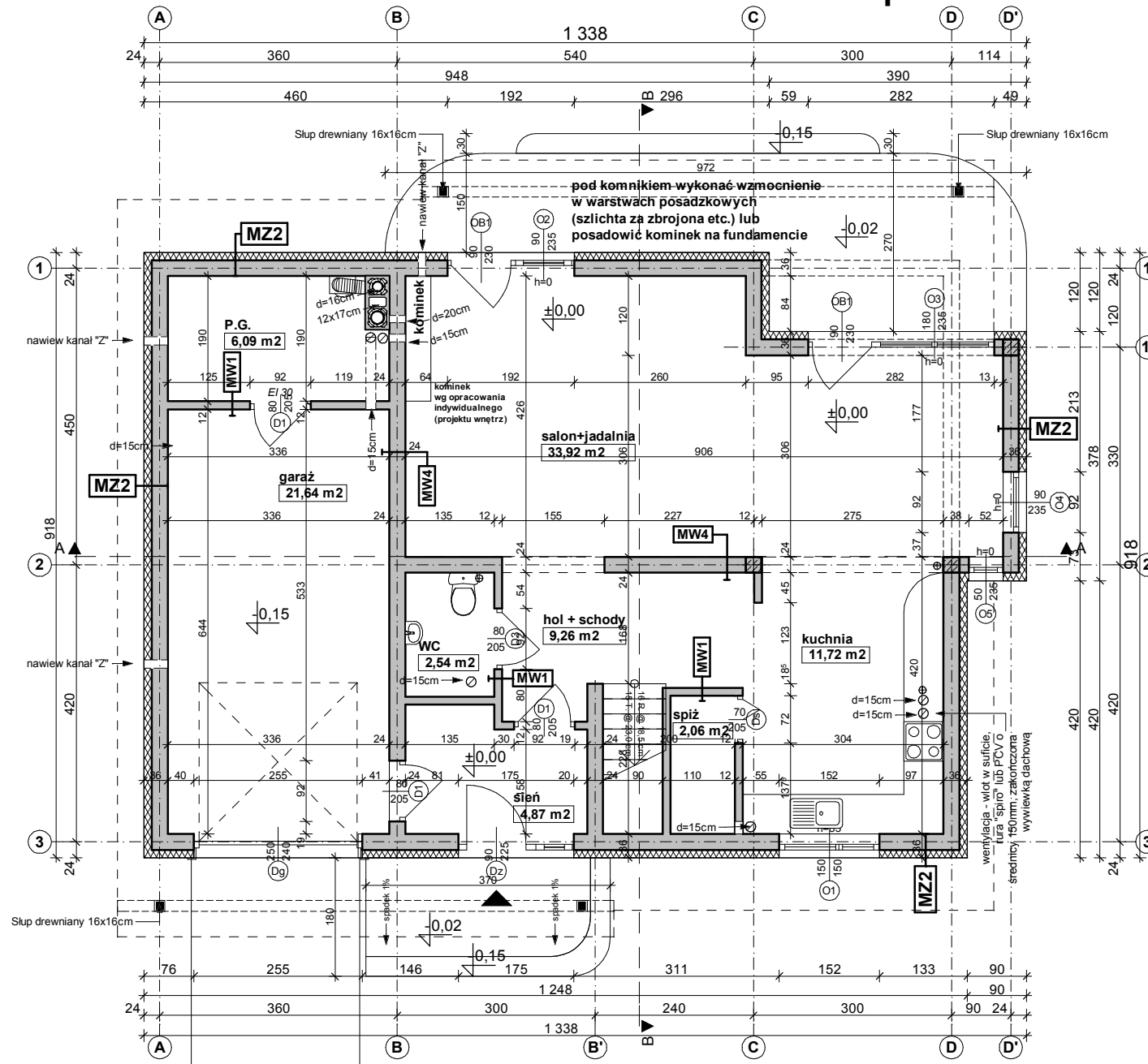
wersja podstawowa w technologii murowanej

GENERALNY PROJEKTANT: Z500 STUDIO Z500, Piotr Zwierzyński Pracownia Architektoniczna ul.Gen. Zajączka 11 / 6; 01-510 Warszawa tel.(022)33-11-335; mobile:0-725-000-005 www.Z500.pl email: projekty@z500.pl	
TEMAT OPRACOWANIA:	PROJEKT DEMONSTRACYJNY DOMU JEDNORODZINNEGO
WIDOKI PERSPEKTYWICZNE	

Opracowanie ma charakter DEMONSTRACYJNY i przedstawia w przybliżeniu główne elementy konstrukcji budynku oraz podstawowe rozwiązania techniczno-materiałowe. Niniejszy projekt jest wersją demonstracyjną projektu katalogowego autorstwa Pracowni Architektonicznej STUDIO Z500. Jako autorzy opracowania i projektu, zgodnie z ustawą o prawie autorskim i prawach pokrewnych z dnia 04.02.1994 (Dziennik Ustaw nr 24 poz. 83 z dnia 23.02.1994 z późniejszymi zmianami), zastrzegamy prawa autorskie i zakazujemy wykorzystywania tego projektu do celów handlowych i dalszej odsprzedaży, reprodukowania/ kopiowania w całości ani częściowo oraz wprowadzania zmian ponad wymienione w projekcie, bez naszej wiedzy i zgody .

To jest wersja demonstracyjna projektu!!! To jest wersja demonstracyjna projektu!!! To jest wersja demonstracyjna projektu!!! To jest wersja demonstracyjna projektu!!!

To jest wersja demonstracyjna projektu!!! To jest wersja demonstracyjna projektu!!! To jest wersja demonstracyjna projektu!!!



UWAGI:

1. Ściany należy murować oraz zbroić zgodnie zaleceniami zawartymi w zeszytach technicznych oraz wiedzą techniczną dla poszczególnych systemów np.. POROTHERM, YTONG itp. Głównie należy zwrócić uwagę na dodatkowe zbrojenie spoin, murów w miejscach otworów okiennych, drzwiowych w strefie pod otworem i nad otworem.
2. Trzony kominowe zaleca się wykonać jako systemowe typu SCHIEDEL (dylataców od stropu oraz izolować od drewnianych elementów konstrukcji) Wykończenie kominów ponad dachem wg zał. ze schematu i opisu technicznego.
3. Elementy drewniane należy zabezpieczyć środkiem owadobójczym i grzybobójczym.
4. Do kominów należy doprowadzić nawiew, pod posadzką rurą Ø110 PCV. Kominiek wykonać wg rozwiązań indywidualnego
5. Taras (ganek) zewnętrzny na gruncie wykończenie płytki mrozoodporne, antypoślizgowe.
6. Przed zamówieniem stolarki wymiary otworów należy sprawdzić z natury (na budowie). Wymiary otworów zaleca się dostosować do oferty „typowej” wybranego producenta stolarki.
7. Sposób wentylacji oraz ilość pustaków wentylacyjnych i przekroje kominów, dostosować do indywidualnych rozwiązań, zachowując normy i warunki techniczne jakim powinny odpowiadać budynki.
8. Elewacje na fragmentach zaleca się wykonać z deskowania impregnowanego na ruszcie lub jako opją z „lekkiego” kamienia z okładziny ceramicznej. Elementy zdobienia elewacji wykonać klejone na podwójnej wzmocnionej siatce lub na niezależnym ruszcie - zależenie od przyjętych rozwiązań.
9. Rzut rozpatrywać łącznie pozostałymi rysunkami, opisem technicznym oraz obliczeniami statycznymi.

MZ2 - ŚCIANA ZEW. KONSTR. OCIEPLONA gr.36(37)cm	
tylnk mineralny na siatce	
ocieplenie - styropian	12.0
ściana:Gazobeton/Ceram.pustak szczelini. "U"(25cm)	24.0
suchy tylnk-płyty GK / tylnk cem.-wap.kl.3 /glazura	

MW1 - ŚCIANA DZIAŁOWA MUROWANA 12cm (10cm)	
tylnk wewnętrzny: cem.-wap.kl.3 /glazura	
ściana:Gazobeton/Cegła dziurawka/ silka	12.0
tylnk wewnętrzny: cem.-wap.kl.3 /glazura	

MW4 - ŚCIANA WEW. NOŚNA 24cm (25cm)	
tylnk wewnętrzny: cem.-wap.kl.3 /glazura	
ściana:Gazobeton/Ceram.pustak szczelini. "U"(25cm)	24.0
tylnk wewnętrzny: cem.-wap.kl.3 /glazura	

Z129

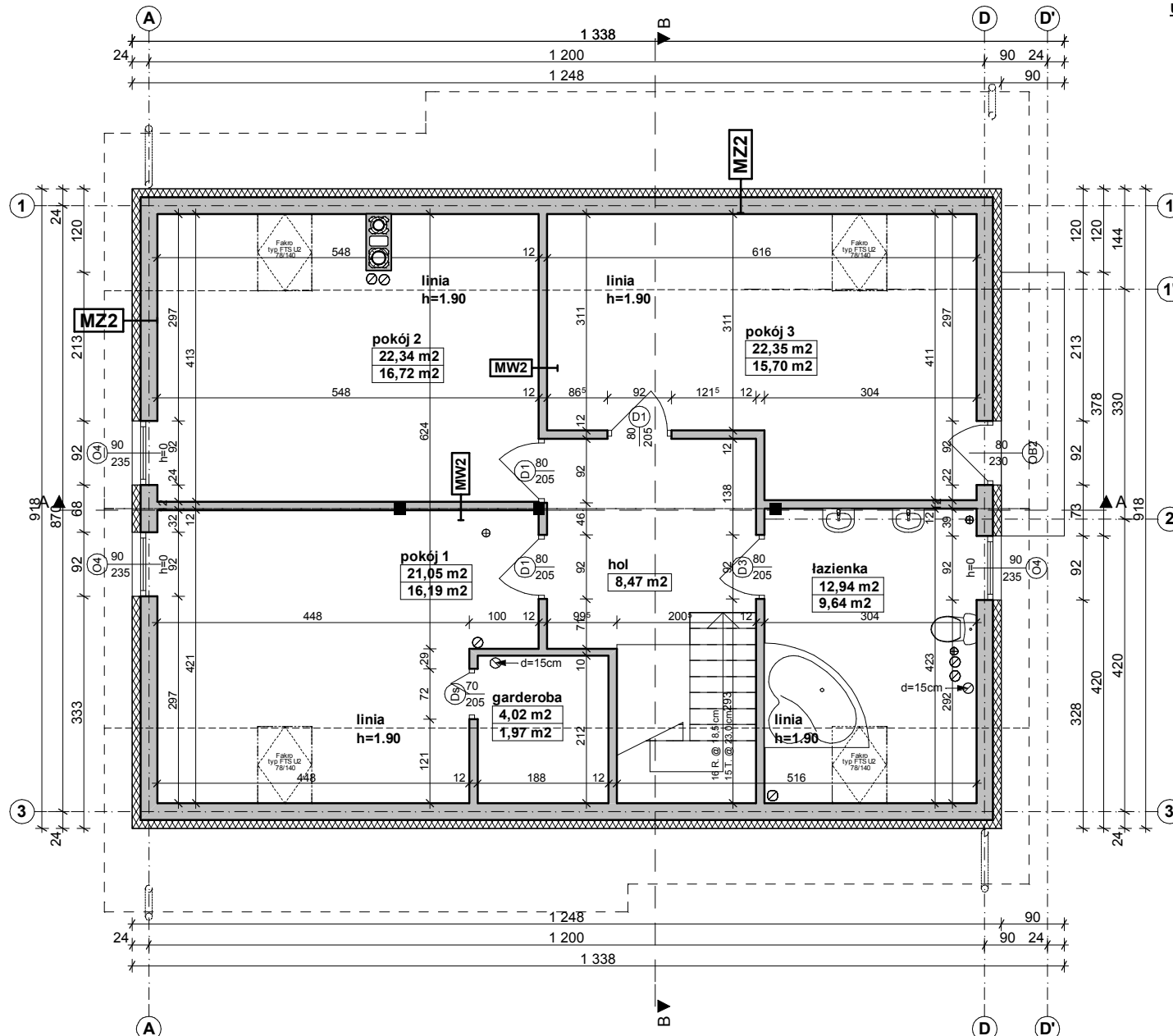
wersja podstawowa w technologii murowanej

Z500	GENERALNY PROJEKTANT: STUDIO Z500, Piotr Zwierzyński Pracownia Architektoniczna ul.Gen. Zajączka 11 / 6; 01-510 Warszawa tel.(022)33-11-335; mobile:0-725-000-005 www.Z500.pl email: projekty@z500.pl
	TEMAT OPRACOWANIA: PROJEKT DEMONSTRACYJNY DOMU JEDNORODZINNEGO
RZUT PARTERU	

Opracowanie ma charakter DEMONSTRACYJNY i przedstawia w przybliżeniu główne elementy konstrukcji budynku oraz podstawowe rozwiązania techniczno-materiałowe. Niniejszy projekt jest wersją demonstracyjną projektu katalogowego autorstwa Pracowni Architektonicznej STUDIO Z500. Jako autorzy opracowania i projektu, zgodnie z ustawą o prawie autorskim i prawach pokrewnych z dnia 04.02.1994 (Dziennik Ustaw nr 24 poz. 83 z dnia 23.02.1994 z późniejszymi zmianami), zastrzegamy prawa autorskie i zakazujemy wykorzystywania tego projektu do celów handlowych i dalszej odsprzedaży, reprodukcowania/ kopiowania w całości ani częściowo oraz wprowadzania zmian ponad wymienione w projekcie, bez naszej wiedzy i zgody.

To jest wersja demonstracyjna projektu!!! To jest wersja demonstracyjna projektu!!! To jest wersja demonstracyjna projektu!!!

To jest wersja demonstracyjna projektu!!! To jest wersja demonstracyjna projektu!!! To jest wersja demonstracyjna projektu!!!



UWAGI:

1. W wieńcu ścian parteru oraz w ścianie kolankowej należy zakotwić śruby M14 pod montaż murłaty (wg rysunków konstrukcyjnych „K2”). Pod murłatę należy ułożyć pasek papy.
2. Ściankę kolankową projektuje się w jako betonową - brojoną oraz jako murowaną z trzpieniami żelbetowymi.
3. Trzony kominowe zaleca się wykonać jako systemowe typu SCHIEDEL. Wykończenie kominów ponad dachem zgodnie z opisem technicznym.
4. Wszystkie połączenia elementów drewnianych należy wykonać zgodnie z zasadami ciesielskimi lub za pomocą systemowych łączników ciesielskich typu BMF / SIMPSON stosować wg instrukcji i zaleceń producenta.
5. Elementy drewniane należy zabezpieczyć środkiem owadobójczym i grzybobójczym.
6. Elementy zdobienia elewacji wykonane jako impregnowane detale z drewna lub kształtki wyrobione w styropianie.
7. Okna połaciowe w dachu - ostateczna lokalizacja okien do ustalenia indywidualnie z inwestorem.
8. Rzut rozpatrywać łącznie pozostałymi rysunkami.

MZ2 - ŚCIANA ZEWN. KONSTR. OCIEPLONA gr.36(37)cm	
tylnk mineralny na siatce	
ocieplenie - styropian	12.0
ściana:Gazobeton/Ceram.pustak szczelin. "U"(25cm	24.0
suchy tylnk-płyty GK / tylnk cem.-wap.kl.3 /glazura	

MW2 - ŚCIANA DZIAŁOWA LEKKA 10 cm (12,5cm)	
płyty GK zależnie od typu pomieszczenia	1.3
ruszt metalowy lub drewniany	10.0
wetna mineralna między słupkami	10.0
płyty GK typ: zależnie od rodzaju pomieszczenia	1.3

MW4 - ŚCIANA WEWN. NOŚNA 24cm (25cm)	
tylnk wewnętrzny: cem.-wap.kl.3 /glazura	
ściana:Gazobeton/Ceram.pustak szczelin. "U"(25cm	24.0
tylnk wewnętrzny: cem.-wap.kl.3 /glazura	

Z129

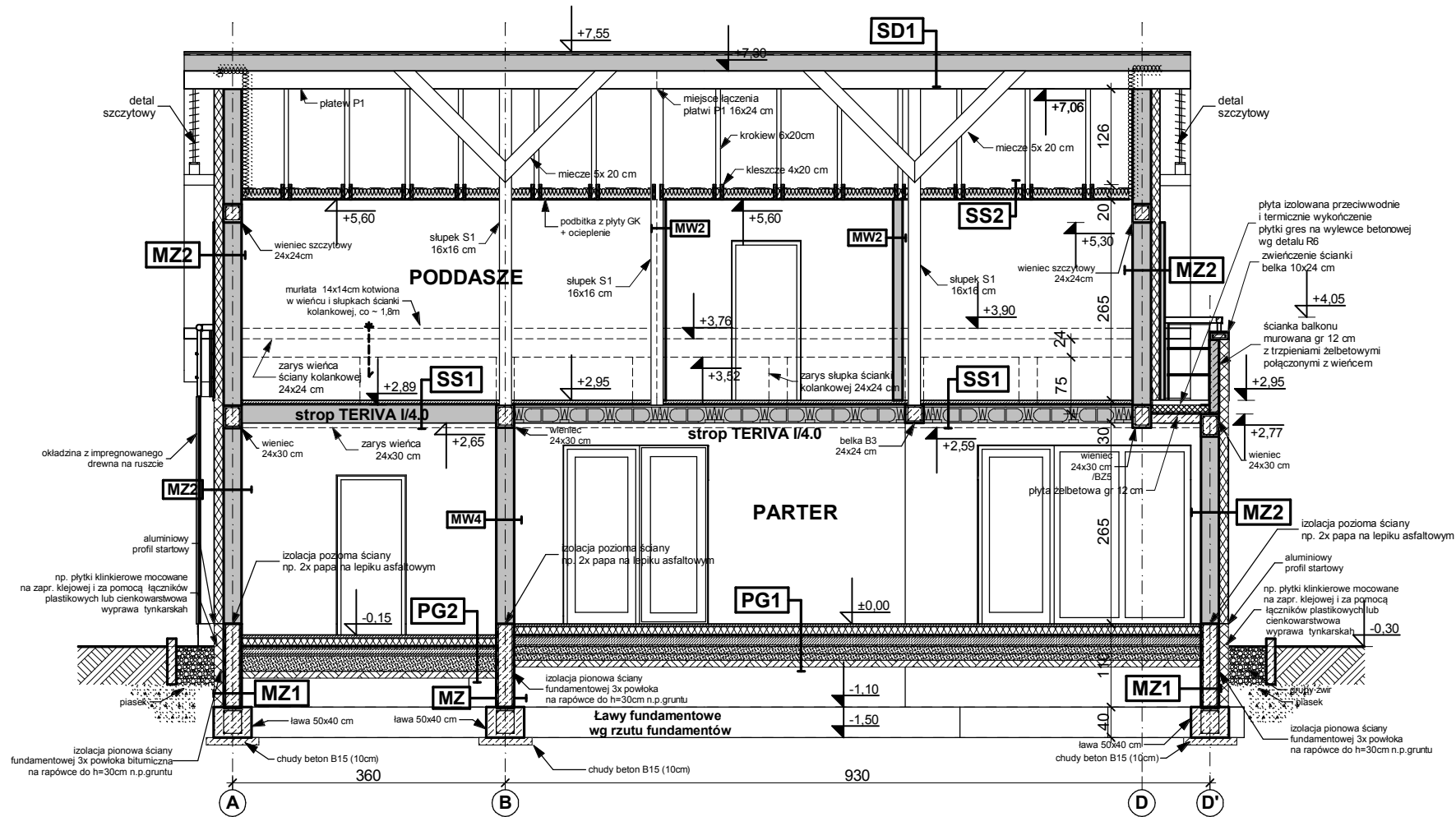
wersja podstawowa w technologii murowanej

GENERALNY PROJEKTANT:	
Z500 STUDIO Z500, Piotr Zwierzyński Pracownia Architektoniczna ul.Gen. Zajączka 11 / 6; 01-510 Warszawa tel.(022)33-11-335; mobile:0-725-000-005 www.Z500.pl email: projekty@z500.pl	
TEMAT OPRACOWANIA:	PROJEKT DEMONSTRACYJNY DOMU JEDNORODZINNEGO
RZUT PODDASZA	

Opracowanie ma charakter DEMONSTRACYJNY i przedstawia w przybliżeniu główne elementy konstrukcji budynku oraz podstawowe rozwiązania techniczno-materiałowe. Niniejszy projekt jest wersją demonstracyjną projektu katalogowego autorstwa Pracowni Architektonicznej STUDIO Z500. Jako autorzy opracowania i projektu, zgodnie z ustawą o prawie autorskim i prawach pokrewnych z dnia 04.02.1994 (Dziennik Ustaw nr 24 poz. 83 z dnia 23.02.1994 z późniejszymi zmianami), zastrzegamy prawa autorskie i zakazujemy wykorzystywania tego projektu do celów handlowych i dalszej odsprzedaży, reprodukcji/ kopiowania w całości ani częściowo oraz wprowadzania zmian ponad wymienione w projekcie, bez naszej wiedzy i zgody.

To jest wersja demonstracyjna projektu!!! To jest wersja demonstracyjna projektu!!! To jest wersja demonstracyjna projektu!!!

To jest wersja demonstracyjna projektu!!! To jest wersja demonstracyjna projektu!!! To jest wersja demonstracyjna projektu!!! To jest wersja demonstracyjna projektu!!!



PRZEKRÓJ A-A

Z129

PT1 POSADZKA TARASU - PODESTU WEJŚCIOWEGO

terakota na zaprawie mrozoodpornej	
beton klasy B15 zdyktowany 1x1m	5.0
beton (gruzobeton) klasy B7.5 zdyktowany 1x1m	5.0
podsyłka żwirowa	20.0
grunt rodzimy po zdjęciu humusu	

PG1 - POSADZKA MIESZKANIA NA GRUNCIE

podłoga alternatywnie: wykładzina; terakota...	
szlichta beton. z prow. instalacji, zdyktowana	4.0
ocieplenie - styropian M30	10.0
folia hydroizolacyjna 2x na zakład	
zatarcie beton warstwa wyrównawcza	10.0
beton B 7.5	10.0
warstwa zagęszczonego suchego piasku	20.0
grunt rodzimy po zdjęciu humusu	

PT1 POSADZKA TARASU - PODESTU WEJŚCIOWEGO

terakota na zaprawie mrozoodpornej	
beton klasy B15 zdyktowany 1x1m	5.0
beton (gruzobeton) klasy B7.5 zdyktowany 1x1m	5.0
podsyłka żwirowa	20.0
grunt rodzimy po zdjęciu humusu	

PG1 - POSADZKA MIESZKANIA NA GRUNCIE

podłoga alternatywnie: wykładzina; terakota...	
szlichta beton. z prow. instalacji, zdyktowana	4.0
ocieplenie - styropian M30	10.0
folia hydroizolacyjna 2x na zakład	
zatarcie beton warstwa wyrównawcza	10.0
beton B 7.5	10.0
warstwa zagęszczonego suchego piasku	20.0
grunt rodzimy po zdjęciu humusu	

MZ1 - ŚCIANA FUNDAMENTOWA OCIEPLONA gr. 32 cm

okładzina klinkierowa/ tynk cokolowy (ponad terenem)	
ocieplenie: styropian M20 do gruntu (12cm) / Styrodur	8.0
izolacja pionowa powłoka bitumiczna x3, na rapowce	
ściana z blozków betonowych	24.0

SD1 DACH NIEOCIEPLONY

dachówka: cementowa /ceramiczna /blachodachówka	
łaty szosowe 4 x 5 w rozstawie dost. do dachówki	
konstrukcja deski (na szcz. krokwi) / wentylacja	
membrana wiatroizolacyjna, paroprzep. 800g/m2/dobę	
poszycie ze sklejki wodoodpornej (opcja)	
krokwe konstrukcji dachu	

MW2 - ŚCIANA DZIAŁOWA LEKKA 10 cm (12,5cm)

plyty GK zależnie od typu pomieszczenia	1.3
ruszt metalowy lub drewniany	10.0
welna mineralna między słupkami	10.0
plyty GK typ: zależnie od rodzaju pomieszczenia	1.3

MW4 - ŚCIANA WEW. NOSNA 24cm (25cm)

tynk wewnętrzny: cem-wap kl.3 /glazura	
ściana Gazobeton/Ceram pustak szczelini, "U"(25cm)	24.0
tynk wewnętrzny: cem-wap kl.3 /glazura	

wersja podstawowa w technologii murowanej

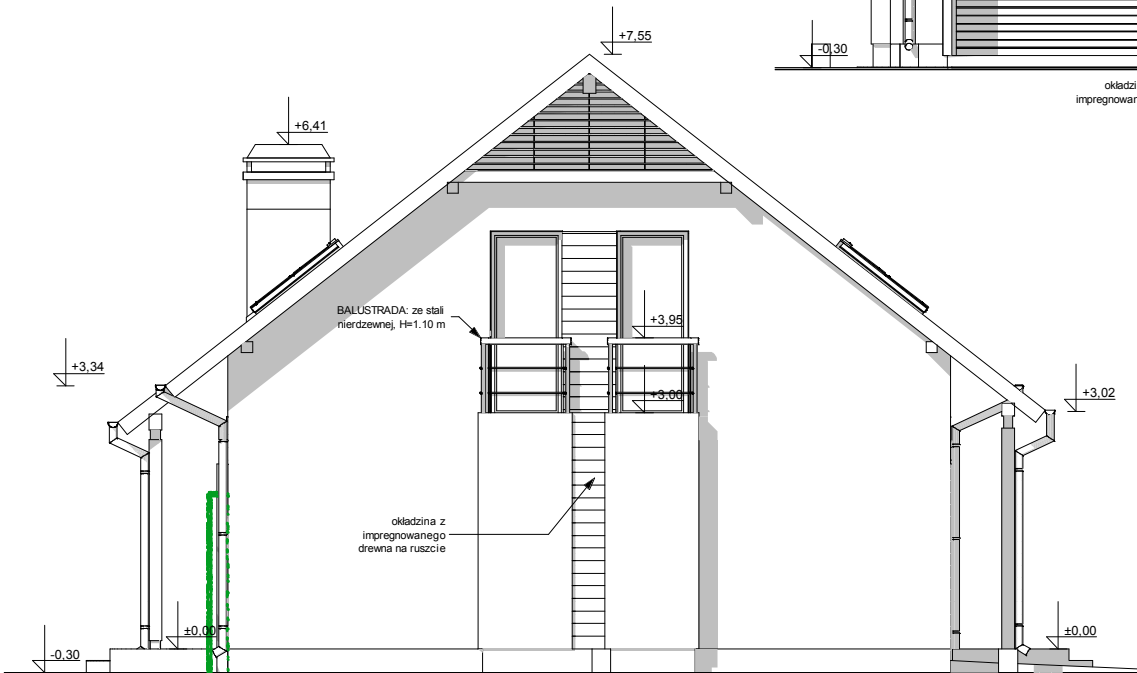
STUDIO Z500, Piotr Zwierzyński
 Pracownia Architektoniczna
 ul. Gen. Zajączka 11 / 6; 01-510 Warszawa
 tel. (022) 33-11-335; mobile: 0-725-000-005
 www.Z500.pl email: projekty@z500.pl

TEMAT OPRACOWANIA:	PROJEKT DEMONSTRACYJNY DOMU JEDNORODZINNEGO
PRZEKRÓJ A-A	

To jest wersja demonstracyjna projektu!!! To jest wersja demonstracyjna projektu!!! To jest wersja demonstracyjna projektu!!! To jest wersja demonstracyjna projektu!!!

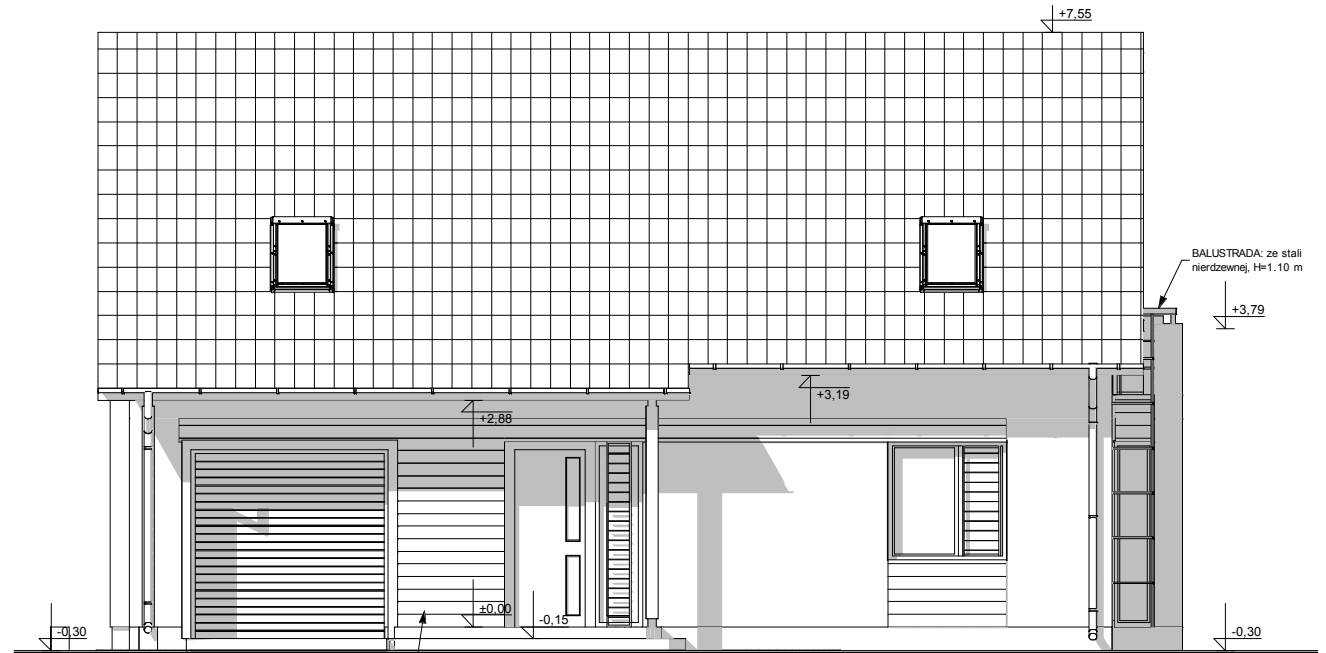
Opracowanie ma charakter DEMONSTRACYJNY i przedstawia w przybliżeniu główne elementy konstrukcji budynku oraz podstawowe rozwiązania techniczno-materiałowe. Niniejszy projekt jest wersją demonstracyjną projektu katalogowego autorstwa Pracowni Architektonicznej STUDIO Z500. Jako autorzy opracowania i projektu, zgodnie z ustawą o prawie autorskim i prawach pokrewnych z dnia 04.02.1994 (Dziennik Ustaw nr 24 poz. 83 z dnia 23.02.1994 z późniejszymi zmianami), zastrzegamy prawa autorskie i zakazujemy wykorzystywania tego projektu do celów handlowych i dalszej odsprzedaży, reprodukcji/ kopiowania w całości ani częściowo oraz wprowadzania zmian ponad wymienione w projekcie, bez naszej wiedzy i zgody.

To jest wersja demonstracyjna projektu!!! To jest wersja demonstracyjna projektu!!! To jest wersja demonstracyjna projektu!!! To jest wersja demonstracyjna projektu!!!



ELEWACJA BOCZNA

Opracowanie ma charakter DEMONSTRACYJNY i przedstawia w przybliżeniu główne elementy konstrukcji budynku oraz podstawowe rozwiązania techniczno-materiałowe. Niniejszy projekt jest wersją demonstracyjną projektu katalogowego autorstwa Pracowni Architektonicznej STUDIO Z500. Jako autorzy opracowania i projektu, zgodnie z ustawą o prawie autorskim i prawach pokrewnych z dnia 04.02.1994 (Dziennik Ustaw nr 24 poz. 83 z dnia 23.02.1994 z późniejszymi zmianami), zastrzegamy prawa autorskie i zakazujemy wykorzystywania tego projektu do celów handlowych i dalszej odsprzedaży, reprodukcowania/ kopiowania w całości ani częściowo oraz wprowadzania zmian ponad wymienione w projekcie, bez naszej wiedzy i zgody .



ELEWACJA FRONTOWA

UWAGI :

- ostateczny sposób wykończenia elewacji zewnętrznej do ustalenia z inwestorem na etapie adaptacji projektu.

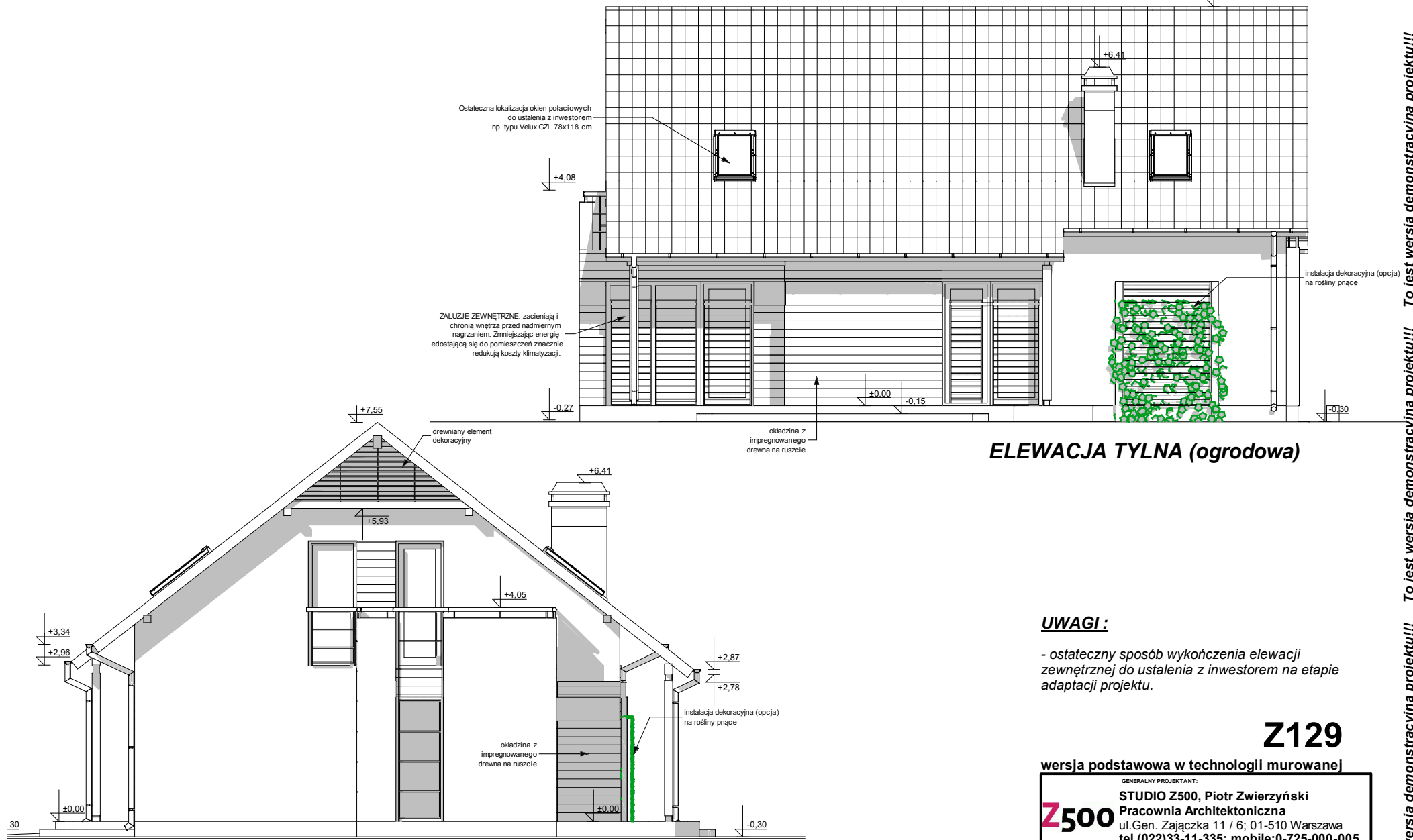
Z129

wersja podstawowa w technologii murowanej

GENERALNY PROJEKTANT: STUDIO Z500, Piotr Zwierzyński Pracownia Architektoniczna ul.Gen. Zajączka 11 / 6; 01-510 Warszawa tel.(022)33-11-335; mobile:0-725-000-005 www. Z500. pl email: projekty@z500.pl	
TEMAT OPRACOWANIA:	PROJEKT DEMONSTRACYJNY DOMU JEDNORODZINNEGO
ELEWACJE: FRONTOWA I OGRODOWA	

To jest wersja demonstracyjna projektu!!! To jest wersja demonstracyjna projektu!!! To jest wersja demonstracyjna projektu!!! To jest wersja demonstracyjna projektu!!!

To jest wersja demonstracyjna projektu!!! To jest wersja demonstracyjna projektu!!! To jest wersja demonstracyjna projektu!!! To jest wersja demonstracyjna projektu!!!



ELEWACJA TYLNA (ogrodowa)

ELEWACJA BOCZNA

UWAGI :
 - ostateczny sposób wykończenia elewacji zewnętrznej do ustalenia z inwestorem na etapie adaptacji projektu.

Z129

wersja podstawowa w technologii murowanej

GENERALNY PROJEKTANT: Z500 STUDIO Z500, Piotr Zwierzyński Pracownia Architektoniczna ul.Gen. Zajączka 11 / 6; 01-510 Warszawa tel.(022)33-11-335; mobile:0-725-000-005 www.Z500.pl email: projekty@z500.pl	
TEMAT OPRACOWANIA:	PROJEKT DEMONSTRACYJNY DOMU JEDNORODZINNEGO
ELEWACJE: OGRODOWA I BOCZNA	

Opracowanie ma charakter DEMONSTRACYJNY i przedstawia w przybliżeniu główne elementy konstrukcji budynku oraz podstawowe rozwiązania techniczno-materiałowe. Niniejszy projekt jest wersją demonstracyjną projektu katalogowego autorstwa Pracowni Architektonicznej STUDIO Z500. Jako autorzy opracowania i projektu, zgodnie z ustawą o prawie autorskim i prawach pokrewnych z dnia 04.02.1994 (Dziennik Ustaw nr 24 poz. 83 z dnia 23.02.1994 z późniejszymi zmianami), zastrzegamy prawa autorskie i zakazujemy wykorzystywania tego projektu do celów handlowych i dalszej odsprzedaży, reprodukowania/ kopiowania w całości ani częściowo oraz wprowadzania zmian ponad wymienione w projekcie, bez naszej wiedzy i zgody .

To jest wersja demonstracyjna projektu!!! To jest wersja demonstracyjna projektu!!! To jest wersja demonstracyjna projektu!!! To jest wersja demonstracyjna projektu!!!