

PERSPEKTYWA WIDOK OD FRONTU



PERSPEKTYWA WIDOK OD OGRODU

Z149

wersja podstawowa w technologii murowanej

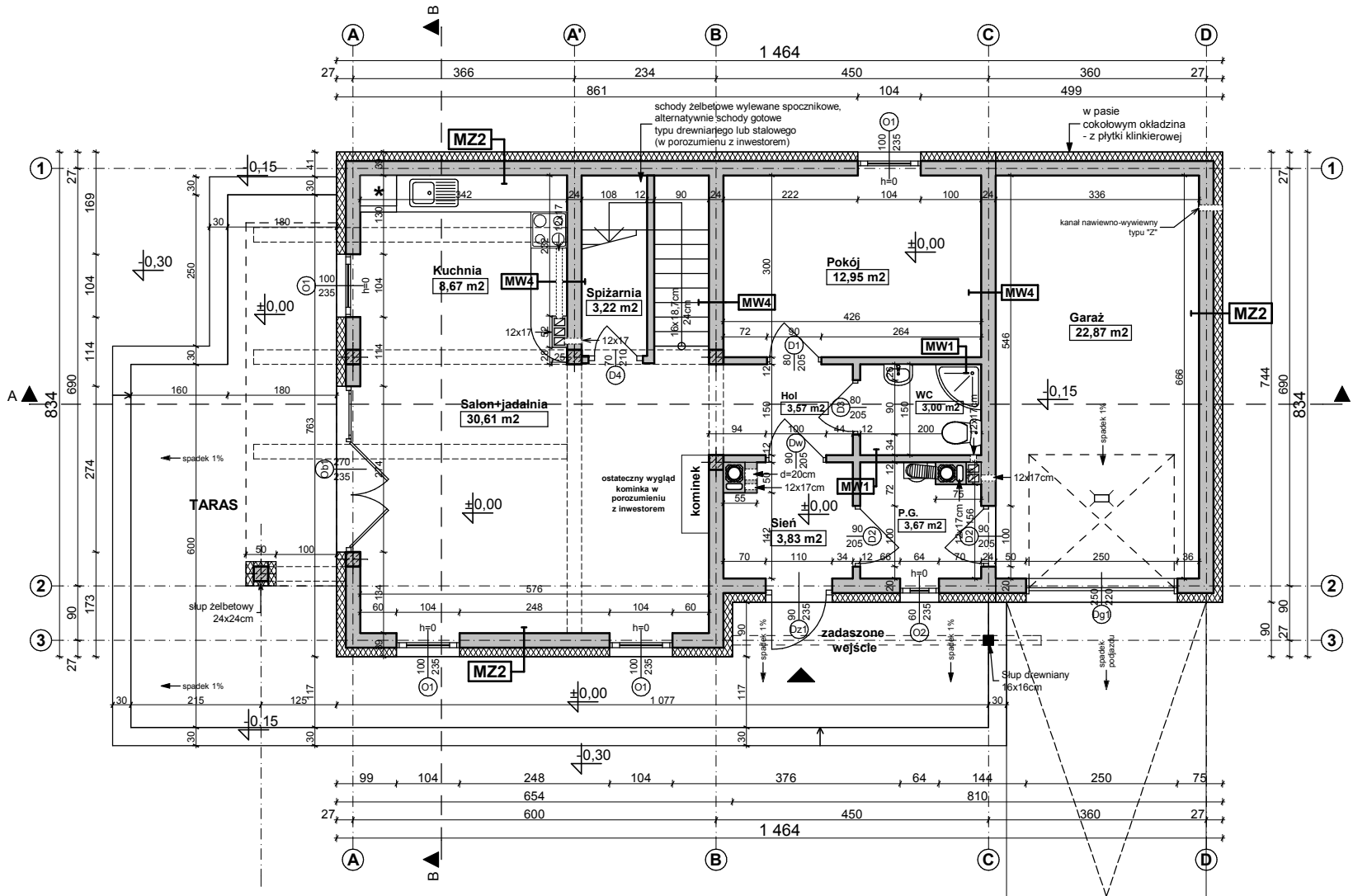
GENERALNY PROJEKTANT: STUDIO Z500, Piotr Zwierzyński Pracownia Architektoniczna ul. Gen. Zajączka 11 / 6; 01-510 Warszawa tel.(022)33-11-335; mobile:0-725-000-005 www.Z500.pl email: projekty@z500.pl	
TEMAT OPRACOWANIA:	PROJEKT DEMONSTRACYJNY DOMU JEDNORODZINNEGO
ADRES:	

Opracowanie ma charakter DEMONSTRACYJNY i przedstawia w przybliżeniu główne elementy konstrukcji budynku oraz podstawowe rozwiązania techniczno-materiałowe. Niniejszy projekt jest wersją demonstracyjną projektu katalogowego autorstwa Pracowni Architektonicznej STUDIO Z500. Jako autorzy opracowania i projektu, zgodnie z ustawą o prawie autorskim i prawach pokrewnych z dnia 04.02.1994 (Dziennik Ustaw nr 24 poz. 83 z dnia 23.02.1994 z późniejszymi zmianami), zastrzegamy prawa autorskie i zakazujemy wykorzystywania tego projektu do celów handlowych i dalszej odsprzedaży, reprodukcji/ kopiowania w całości ani częściowo oraz wprowadzania zmian ponad wymienione w projekcie, bez naszej wiedzy i zgody

To jest wersja demonstracyjna projektu!!! To jest wersja demonstracyjna projektu!!! To jest wersja demonstracyjna projektu!!!

To jest wersja demonstracyjna projektu!!! To jest wersja demonstracyjna projektu!!! To jest wersja demonstracyjna projektu!!!

To jest wersja demonstracyjna projektu!!!



MZ2 - SCIANA ZEW. KONSTR. OCIEPLONA gr.39(40)cm	
tylnk mineralny na siatce	
ocieplenie - styropian (TERMO ORGANIKA)	15.0
ściana:Gazobeton/Ceram.pustak szczelin. "U"(25cm)	24.0
suchy tynk-płyty GK / tynk cem.-wap.kl.3 /glazura	

MW1 - SCIANA DZIAŁOWA MUROWANA 12cm (10cm)	
tylnk wewnętrzny: cem.-wap.kl.3 /glazura	
ściana:Gazobeton/Ceram.cegła dziurawka	12.0
tylnk wewnętrzny: cem.-wap.kl.3 /glazura	

MW4 - SCIANA WEW. NOSNA 24cm (25cm)	
tylnk wewnętrzny: cem.-wap.kl.3 /glazura	
ściana:Gazobeton/Ceram.pustak szczelin. "U"(25cm)	24.0
tylnk wewnętrzny: cem.-wap.kl.3 /glazura	

To jest wersja demonstracyjna projektu!!!

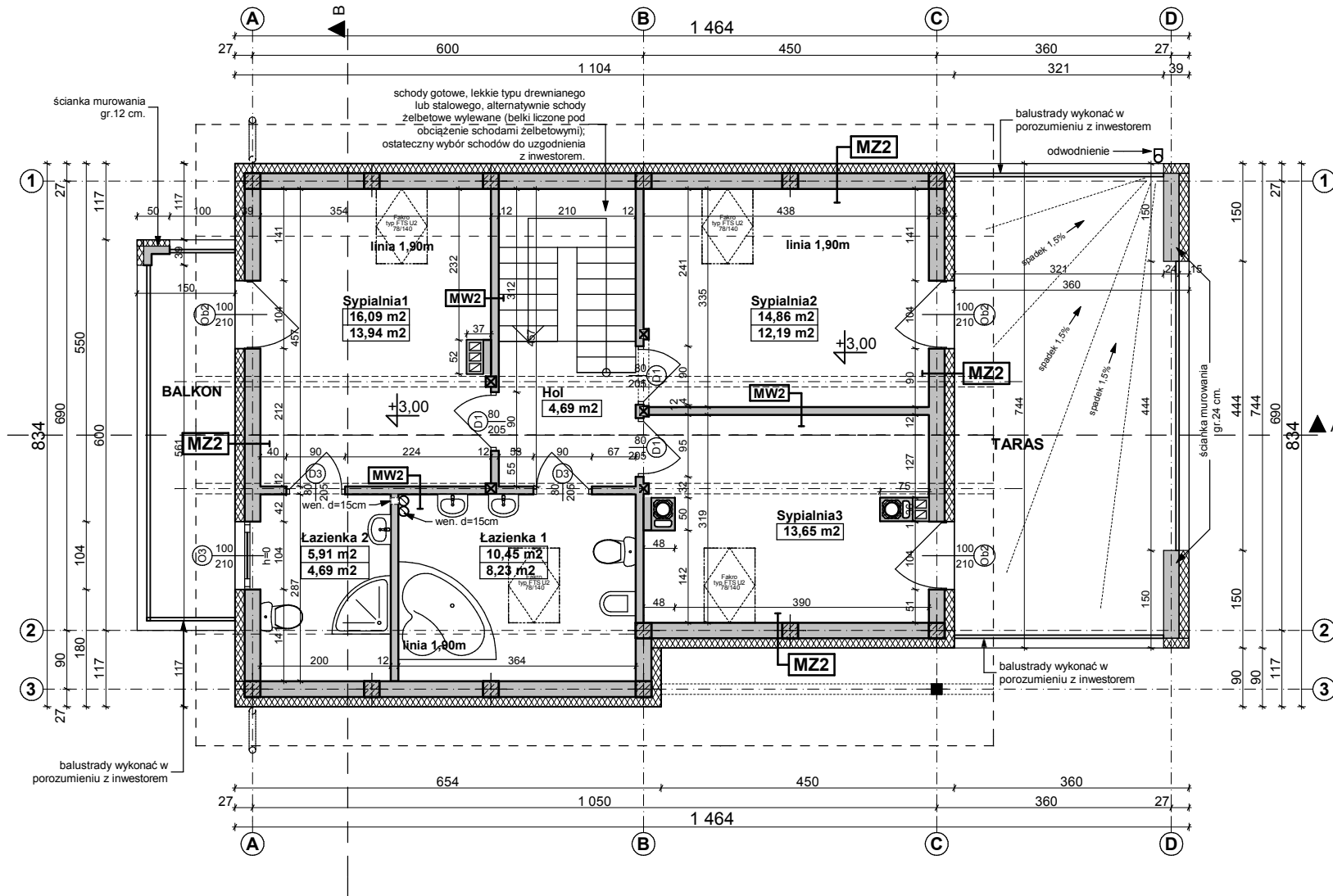
Z149

wersja podstawowa w technologii murowanej

Opracowanie ma charakter DEMONSTRACYJNY i przedstawia w przybliżeniu główne elementy konstrukcji budynku oraz podstawowe rozwiązania techniczno-materiałowe. Niniejszy projekt jest wersją demonstracyjną projektu katalogowego autorstwa Pracowni Architektonicznej STUDIO Z500. Jako autorzy opracowania i projektu, zgodnie z ustawą o prawie autorskim i prawach pokrewnych z dnia 04.02.1994 (Dziennik Ustaw nr 24 poz. 83 z dnia 23.02.1994 z późniejszymi zmianami), zastrzegamy prawa autorskie i zakazujemy wykorzystywania tego projektu do celów handlowych i dalszej odsprzedaży, reprodukcji/kopiowania w całości ani częściowo oraz wprowadzania zmian ponad wymienione w projekcie, bez naszej wiedzy i zgody

GENERALNY PROJEKTANT:	
STUDIO Z500, Piotr Zwierzyński Pracownia Architektoniczna ul.Gen. Zajączka 11 / 6; 01-510 Warszawa tel.(022)33-11-335; mobile:0-725-000-005 www.Z500.pl email: projekty@z500.pl	
TEMAT OPACOWANIA:	PROJEKT DEMONSTRACYJNY DOMU JEDNORODZINNEGO
ADRES:	
RZUT PARTERU	

To jest wersja demonstracyjna projektu!!!



MZ2 - ŚCIANA ZEW. KONSTR. OCIEPLONA gr.39(40)cm	
tylnik mineralny na siatce	
ocieplenie - styropian (TERMO ORGANIKA)	15.0
ściana:Gazobeton/Ceram.pustak szczelin. "U"(25cm)	24.0
suchy tynk-płyty GK / tynk cem.-wap.kl.3 /glazura	

MW2 - ŚCIANA DZIAŁOWA LEKKA 10 cm (12,5cm)	
płyty GK zależnie od typu pomieszczenia	1.3
ruszt metalowy lub drewniany	10.0
welna mineralna między słupkami	10.0
płyty GK typ: zależnie od rodzaju pomieszczenia	1.3

To jest wersja demonstracyjna projektu!!!

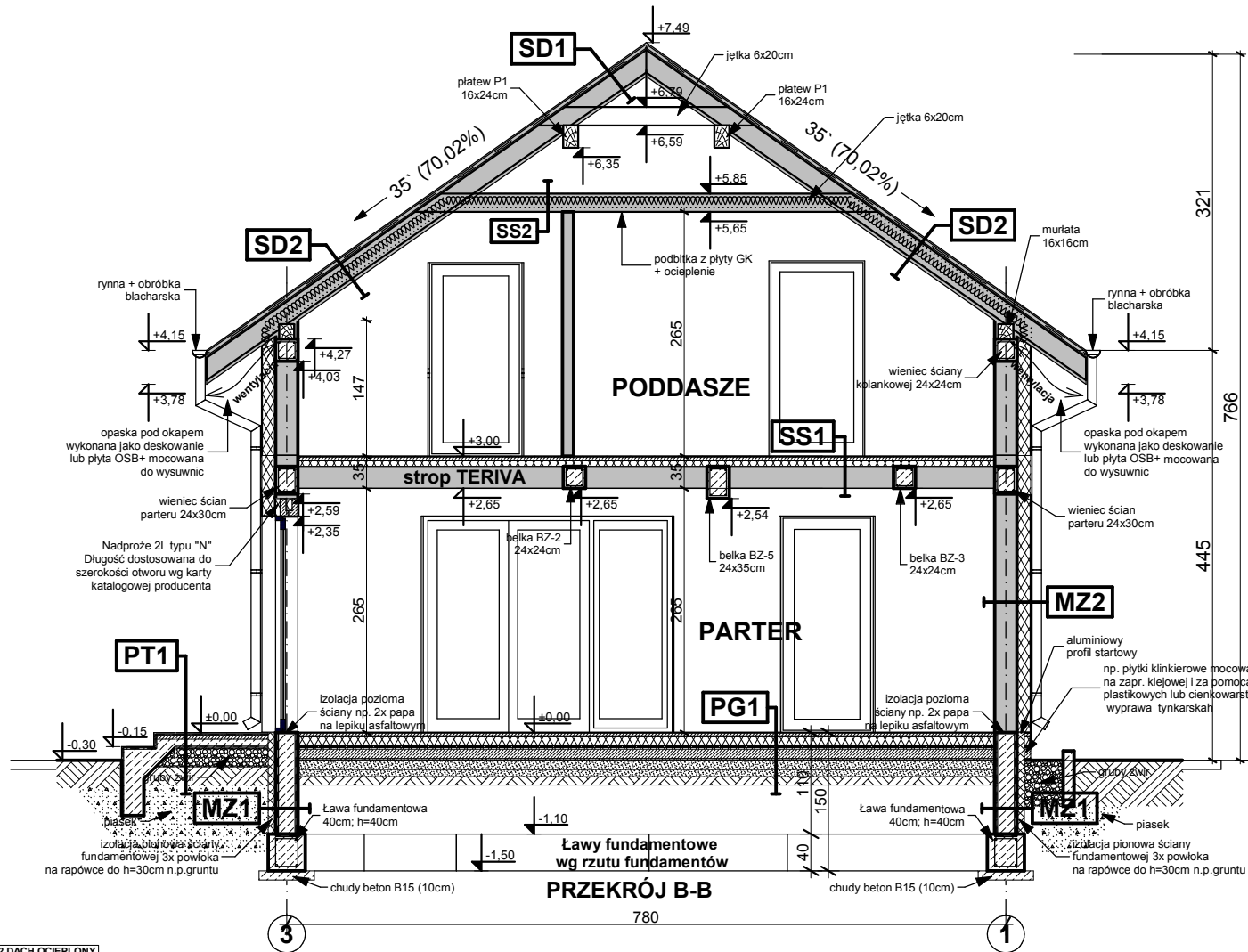
Z149

wersja podstawowa w technologii murowanej

GENERALNY PROJEKTANT: STUDIO Z500, Piotr Zwierzyński Pracownia Architektoniczna ul.Gen. Zajączka 11 / 6; 01-510 Warszawa tel.(022)33-11-335; mobile:0-725-000-005 www.Z500.pl email: projekty@z500.pl	
TEMAT OPRAWOWANIA:	PROJEKT DEMONSTRACYJNY DOMU JEDNORODZINNEGO
ADRES:	
RZUT PODDASZA	

Opracowanie ma charakter DEMONSTRACYJNY i przedstawia w przybliżeniu główne elementy konstrukcji budynku oraz podstawowe rozwiązania techniczno-materiałowe. Niniejszy projekt jest wersją demonstracyjną projektu katalogowego autorstwa Pracowni Architektonicznej STUDIO Z500. Jako autorzy opracowania i projektu, zgodnie z ustawą o prawie autorskim i prawach pokrewnych z dnia 04.02.1994 (Dziennik Ustaw nr 24 poz. 83 z dnia 23.02.1994 z późniejszymi zmianami), zastrzegamy prawa autorskie i zakazujemy wykorzystywania tego projektu do celów handlowych i dalszej odsprzedaży, reprodukcji/kopiowania w całości ani częściowo oraz wprowadzania zmian ponad wymienione w projekcie, bez naszej wiedzy i zgody

To jest wersja demonstracyjna projektu!!!



SD2 DACH OCIEPLONY	
blachodachówka lub dachówka ceramiczna	
łaty 4 x 5 w rozstawie wg zaleceń producenta	
kontryltry wzdłuż krokwi	
membrana paroprzepuszczalna	
między krokiewiami - wełna mineralna + folia (ISOVER)	20,0
konstrukcja dachu	
sufit - płyty GK / boazeria na ruszcie	

SS2 STROP drewniany - podsufitka	
konstrukcja stropu / dachu	
wełna mineralna szklana między belkami / jełtkami (ISOVER)	20
folia paroz izolacyjna	
płyta sztywnością (OSB22)	
ruszt wspierający pod płyty GK	
płyta gipsowo-kartonowa mocowana do rusztu	

MW4 - ŚCIANA WEW. NOŚNA 24cm (25cm)	
tylnik wewnętrzny: cem.-wap.kl.3 / glazura	
ściana Gazobeton / Ceram. pustak szczelin. "U" (25cm)	24,0
tylnik wewnętrzny: cem.-wap.kl.3 / glazura	

SS1 STROP NAD PARTEREM	
podłoga alternatywnie-wykładzina,terakota,klepka	2,0
szlichta betonowa z prow. instalacji, zdylatowana	4,0
izolacja wodochronna w pom. mokrym	
izolacja akustyczna-styropan, wełna mineralna (opcja)	5,0
konstrukcja stropu - strop TERIVA-1	24,0
sufit - tynk gładki	

PT2 - BALKON nad pom. ogrzewanym	
mrozoodporne płytki np: kamionkowe	
elastyczna i mrozoodporna zaprawa na hydroizolacji	
zaprawa i gładź cem. dylatowana (spadek 1.5%) gr. 8	7,0
lepek / papa bitumiczna / folia	
termoizolacja - styropian	20,0
paroizolacja - folia / papa	
płyta żelbetowa	15,0
izolacja termiczna od zewnątrz min. 12cm	12,0
tylnik cementowo-wapienny	2,0

PT1 - POSADZKA TARASU - PODESTU WEJŚCIOWEGO	
terakota na zaprawie mrozoodpornej	
beton klasy B15 zdylatowany 1x1m	5,0
beton klasy B7.5 zdylatowany 1x1m	
podsyłka żwirowa zagęszczona	20,0
grunt rodzimy po zdjęciu humusu	

PG1 - POSADZKA MIESZKANIA NA GRUNCIE	
podłoga alternatywnie: wykładzina, terakota...	
szlichta beton z prow. instalacji, zdylatowana	5,0
ocieplenie - styropian TERMO-ORGANIKA	10,0
folia hydroizolacyjna 2x na zakład	
zatarcie beton warstwa wyrównawcza	
beton B10	10,0
warstwa zagęszczonego suchego piasku	20,0
grunt rodzimy po zdjęciu humusu	

PG2 - POSADZKA GARAZU NA GRUNCIE	
podłoga alternatywnie: gres...	
szlichta betonowa zdylatowana	4,0
folia hydroizolacyjna 2x na zakład	
zatarcie beton warstwa wyrównawcza	
beton B7.5	15,0
warstwa zagęszczonego suchego piasku	20,0
grunt rodzimy po zdjęciu humusu	

MZ - ŚCIANA FUNDAMENTOWA 24cm	
izolacja pionowa powłokowa-bitumiczna x3, na rapówcę	
ściana z bloczków betonowych	24,0
izolacja pionowa powłokowa-bitumiczna x3, na rapówcę	

MZ1 - ŚCIANA FUNDAMENTOWA OCIEPLONA gr.32 cm	
okładzina klinkierowa/ tynk cokolowy (ponad terenem)	
ocieplenie: styropian do gruntu (TERMO-ORGANIKA)	12,0
izolacja pionowa powłokowa-bitumiczna x3, na rapówcę	
ściana z bloczków betonowych	24,0

MZ2 - ŚCIANA ZEWN. KONSTR. OCIEPLONA gr.39(40)cm	
tylnik mineralny na siatce	
ocieplenie - styropian (TERMO-ORGANIKA)	15,0
ściana: Gazobeton / Ceram. pustak szczelin. "U" (25cm)	24,0
suchy tynk-płyty GK / tynk cem.-wap.kl.3 / glazura	

MW1 - ŚCIANA DZIAŁOWA MUROWANA 12cm (10cm)	
tylnik wewnętrzny: cem.-wap.kl.3 / glazura	
ściana: Gazobeton / Ceram. cegła dziurawka	12,0
tylnik wewnętrzny: cem.-wap.kl.3 / glazura	

MW2 - ŚCIANA DZIAŁOWA LEKKKA 10 cm (12,5cm)	
płyty GK zależnie od typu pomieszczenia	1,3
ruszt metalowy lub drewniany	10,0
wełna mineralna między słupkami	10,0
płyty GK typ: zależnie od rodzaju pomieszczenia	1,3

To jest wersja demonstracyjna projektu!!!

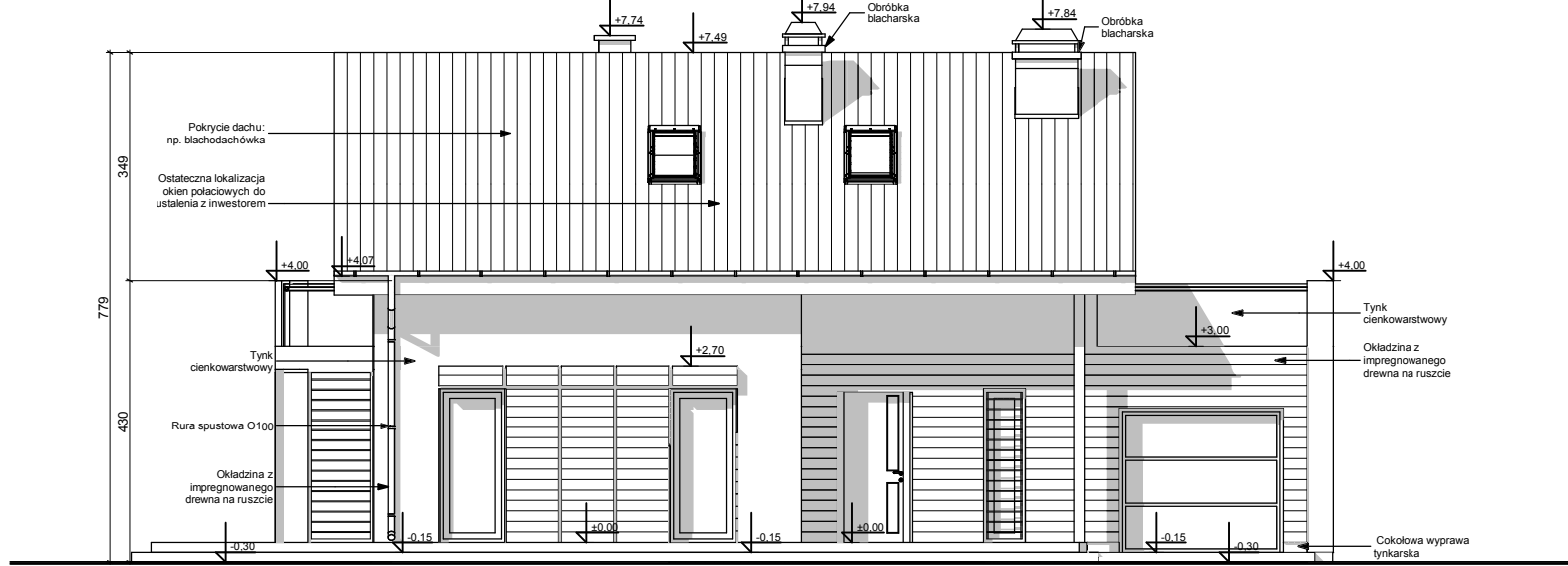
Z149

wersja podstawowa w technologii murowanej

GENERALNY PRZEKROJ: STUDIO Z500, Piotr Zwierzyński
Pracownia Architektoniczna
ul. Gen. Zajączka 11 / 6; 01-510 Warszawa
tel.(022)33-11-335; mobile:0-725-000-005
www.Z500.pl email: projekty@z500.pl

TEMAT OPRAWY:	PROJEKT DEMONSTRACYJNY DOMU JEDNORODZINNEGO
ADRES:	
Przekrój poprzeczny	

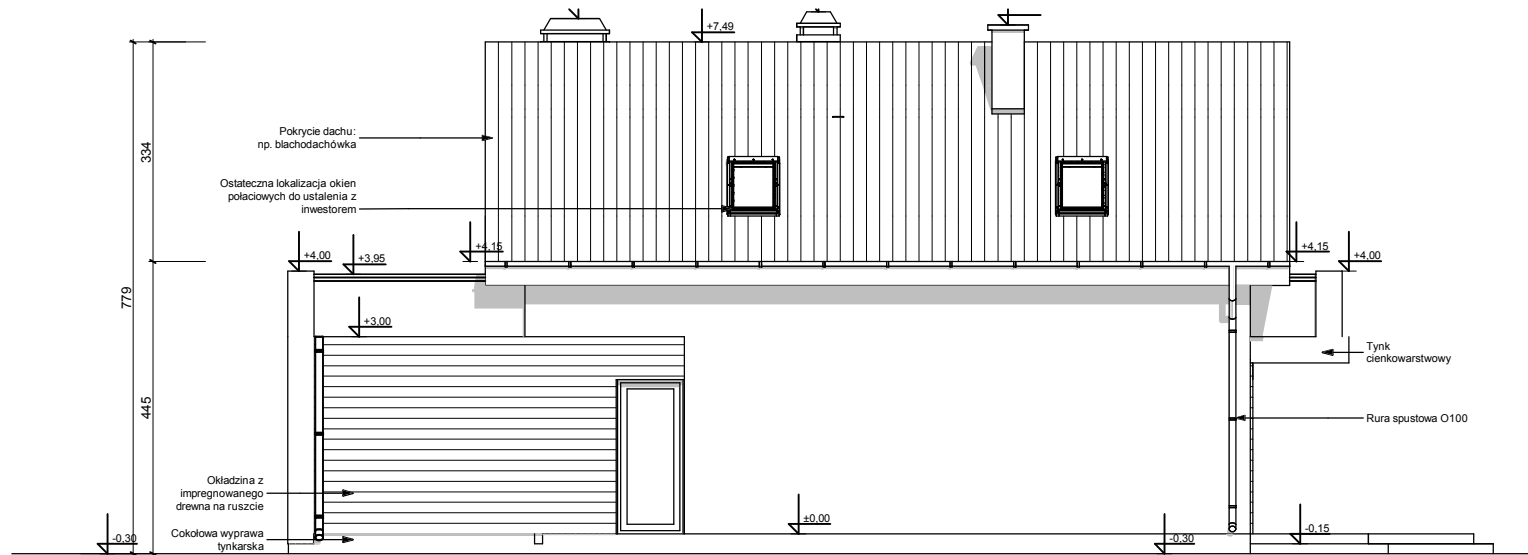
Opracowanie ma charakter DEMONSTRACYJNY i przedstawia w przybliżeniu główne elementy konstrukcji budynku oraz podstawowe rozwiązania techniczno-materiałowe. Niniejszy projekt jest wersją demonstracyjną projektu katalogowego autorstwa Pracowni Architektonicznej STUDIO Z500. Jako autorzy opracowania i projektu, zgodnie z ustawą o prawie autorskim i prawach pokrewnych z dnia 04.02.1994 (Dziennik Ustaw nr 24 poz. 83 z dnia 23.02.1994 z późniejszymi zmianami), zastrzegamy prawa autorskie i zakazujemy wykorzystywania tego projektu do celów handlowych i dalszej odsprzedaży, reprodukcji / kopiowania w całości ani częściowo oraz wprowadzania zmian ponad wymienione w projekcie, bez naszej wiedzy i zgody



ELEWACJA FRONTOWA

UWAGI:

- ostateczny sposób wykończenia elewacji zewnętrznej do ustalenia z inwestorem w zakresie nadzoru (kształtki styropianowe, tynk cienkowarstwowy)



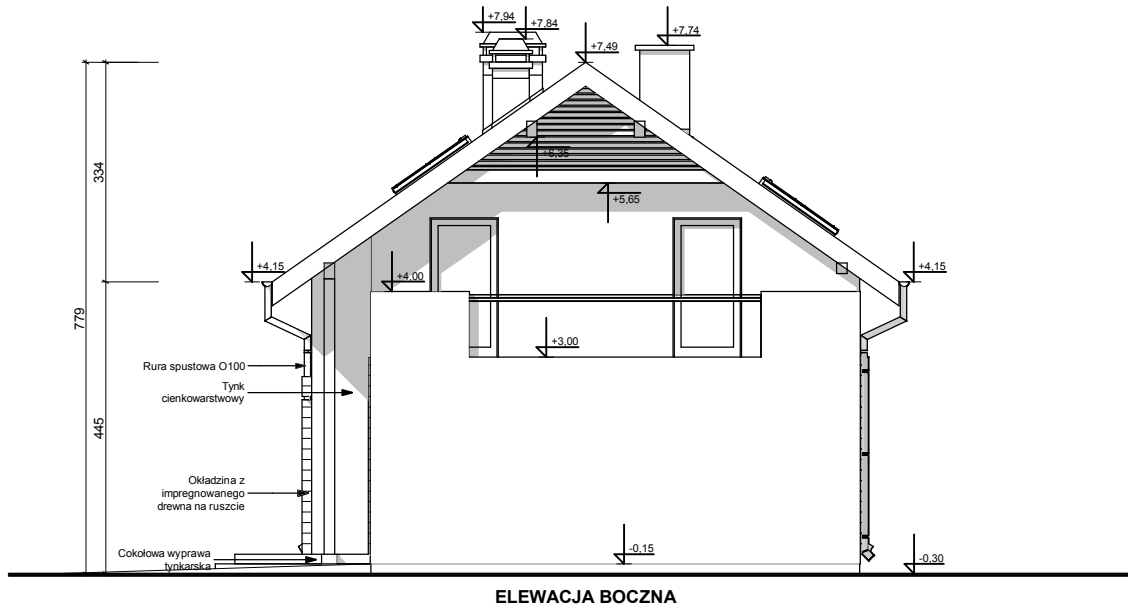
ELEWACJA OGRODOWA (tylna)

Z149

wersja podstawowa w technologii murowanej

GENERALNY PROJEKTANT: STUDIO Z500, Piotr Zwierzyński Pracownia Architektoniczna ul. Gen. Zajączka 11 / 6; 01-510 Warszawa tel. (022) 33-11-335; mobile: 0-725-000-005 www.Z500.pl email: projekty@z500.pl	
TEMAT OPRACOWANIA:	PROJEKT DEMONSTRACYJNY DOMU JEDNORODZINNEGO
ADRES:	
ELEWACJE frontowa i ogrodowa	

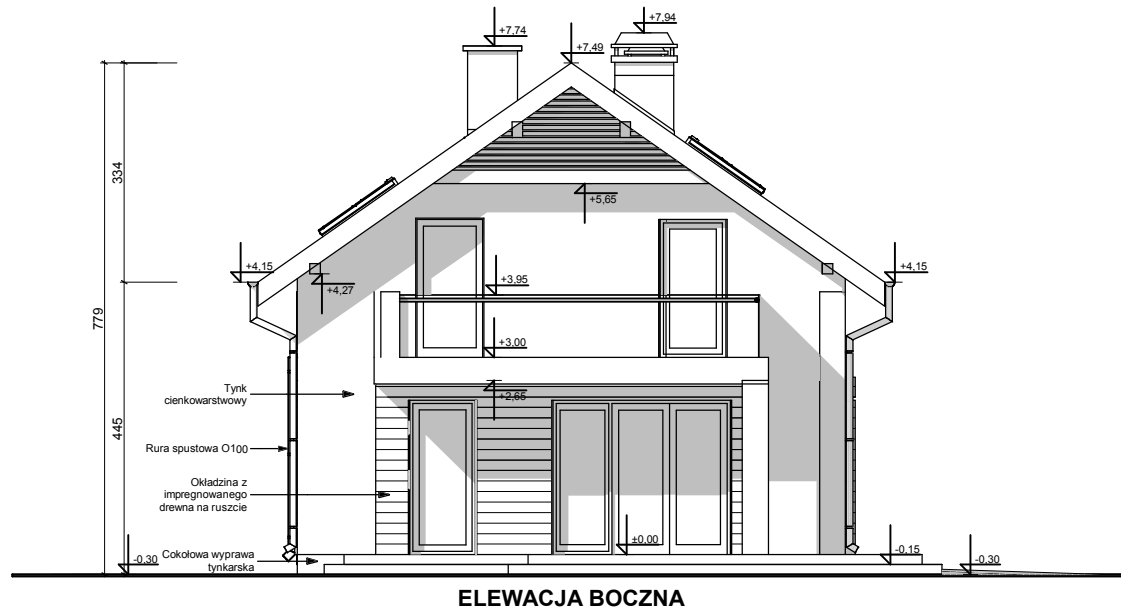
Opracowanie ma charakter DEMONSTRACYJNY i przedstawia w przybliżeniu główne elementy konstrukcji budynku oraz podstawowe rozwiązania techniczno-materiałowe. Niniejszy projekt jest wersją demonstracyjną projektu katalogowego autorstwa Pracowni Architektonicznej STUDIO Z500. Jako autorzy opracowania i projektu, zgodnie z ustawą o prawie autorskim i prawach pokrewnych z dnia 04.02.1994 (Dziennik Ustaw nr 24 poz. 83 z dnia 23.02.1994 z późniejszymi zmianami), zastrzegamy prawa autorskie i zakazujemy wykorzystywania tego projektu do celów handlowych i dalszej odsprzedaży, reprodukcji/ kopiowania w całości ani częściowo oraz wprowadzania zmian ponad wymienione w projekcie, bez naszej wiedzy i zgody



UWAGI :

- ostateczny sposób wykończenia elewacji zewnętrznej do ustalenia z inwestorem w zakresie nadzoru (kształtki styropianowe, tynk cienkowarstwowy)

ELEWACJE BOCZNE



Z149

wersja podstawowa w technologii murowanej

GENERALNY PROJEKTANT: STUDIO Z500, Piotr Zwierzyński Pracownia Architektoniczna ul. Gen. Zajączka 11 / 6; 01-510 Warszawa tel. (022) 33-11-335; mobile: 0-725-000-005 www.Z500.pl email: projekty@z500.pl	
TEMAT OPRACOWANIA:	PROJEKT DEMONSTRACYJNY DOMU JEDNORODZINNEGO
ADRES:	
ELEWACJE BOCZNE	

Opracowanie ma charakter DEMONSTRACYJNY i przedstawia w przybliżeniu główne elementy konstrukcji budynku oraz podstawowe rozwiązania techniczno-materiałowe. Niniejszy projekt jest wersją demonstracyjną projektu katalogowego autorstwa Pracowni Architektonicznej STUDIO Z500. Jako autorzy opracowania i projektu, zgodnie z ustawą o prawie autorskim i prawach pokrewnych z dnia 04.02.1994 (Dziennik Ustaw nr 24 poz. 83 z dnia 23.02.1994 z późniejszymi zmianami), zastrzegamy prawa autorskie i zakazujemy wykorzystywania tego projektu do celów handlowych i dalszej odsprzedaży, reprodukcji/kopiowania w całości ani częściowo oraz wprowadzania zmian ponad wymienione w projekcie, bez naszej wiedzy i zgody

To jest wersja demonstracyjna projektu!!!

To jest wersja demonstracyjna projektu!!!