



WIDOK OD OGRODU

Opracowanie ma charakter DEMONSTRACYJNY i przedstawia w przybliżeniu główne elementy konstrukcji budynku oraz podstawowe rozwiązania techniczno-materiałowe. Niniejszy projekt jest wersją demonstracyjną projektu katalogowego autorstwa Pracowni Architektonicznej STUDIO Z500. Jako autorzy opracowania i projektu, zgodnie z ustawą o prawie autorskim i prawach pokrewnych z dnia 04.02.1994 (Dziennik Ustaw nr 24 poz. 83 z dnia 23.02.1994 z późniejszymi zmianami), zastrzegamy prawa autorskie i zakazujemy wykorzystywania tego projektu do celów handlowych i dalszej odsprzedaży, reprodukowania/ kopiowania w całości ani częściowo oraz wprowadzania zmian ponad wymienione w projekcie, bez naszej wiedzy i zgody .



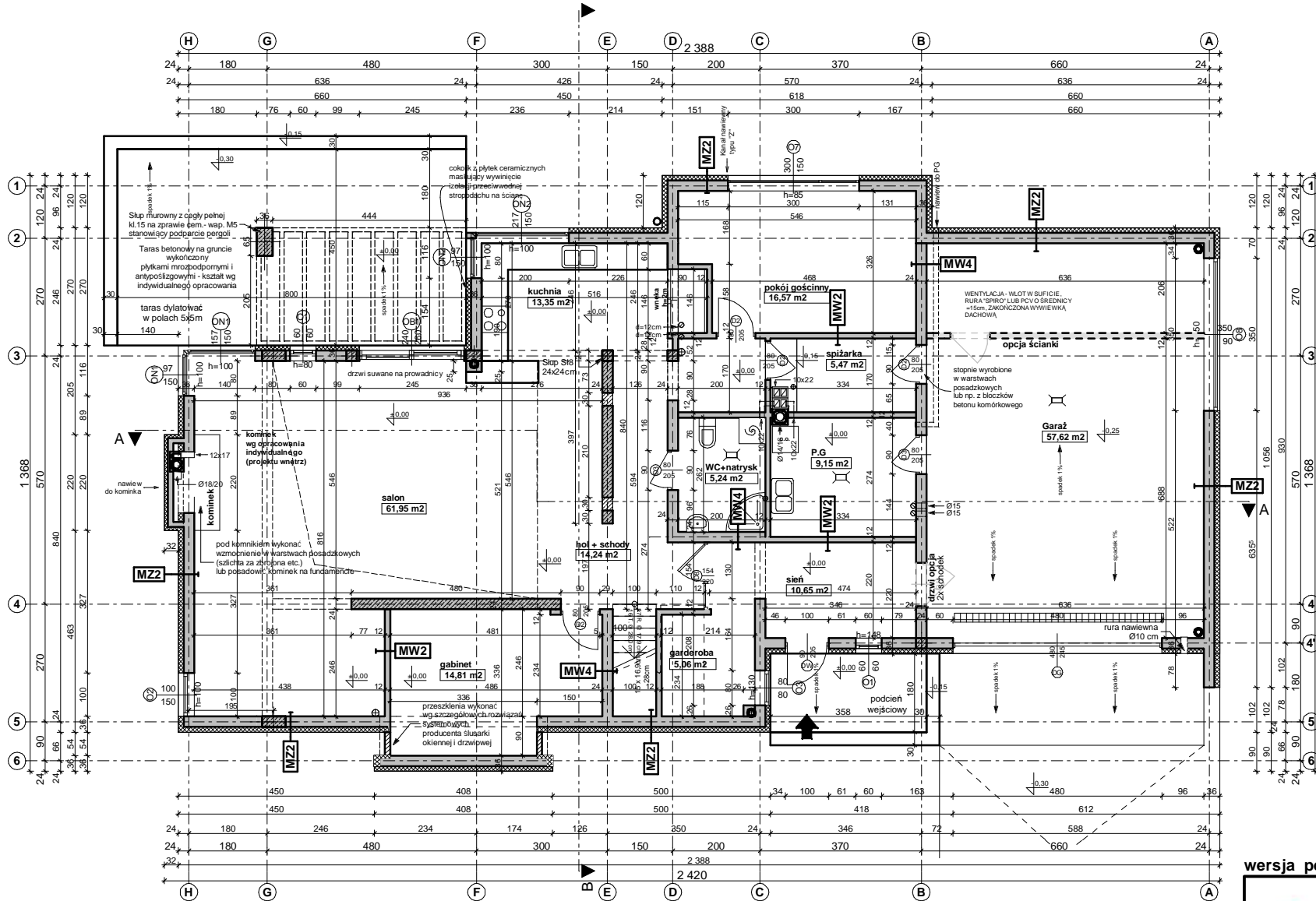
WIDOK OD FRONTU

**ZX 1**

wersja podstawowa w technologii murowanej

GENERALNY PROJEKTANT:	
<b>STUDIO Z500, Piotr Zwierzyński</b> Pracownia Architektoniczna ul.Gen. Zajączka 11 / 6; 01-510 Warszawa tel.(022)33-11-335; mobile:0-725-000-005 www.Z500.pl email: projekty@z500.pl	
TEMAT OPRACOWANIA:	PROJEKT DEMONSTRACYJNY DOMU JEDNORODZINNEGO
<b>WIDOKI PERSPEKTYWICZNE</b>	

To jest wersja demonstracyjna projektu!!! To jest wersja demonstracyjna projektu!!! To jest wersja demonstracyjna projektu!!!



**ZX 1**

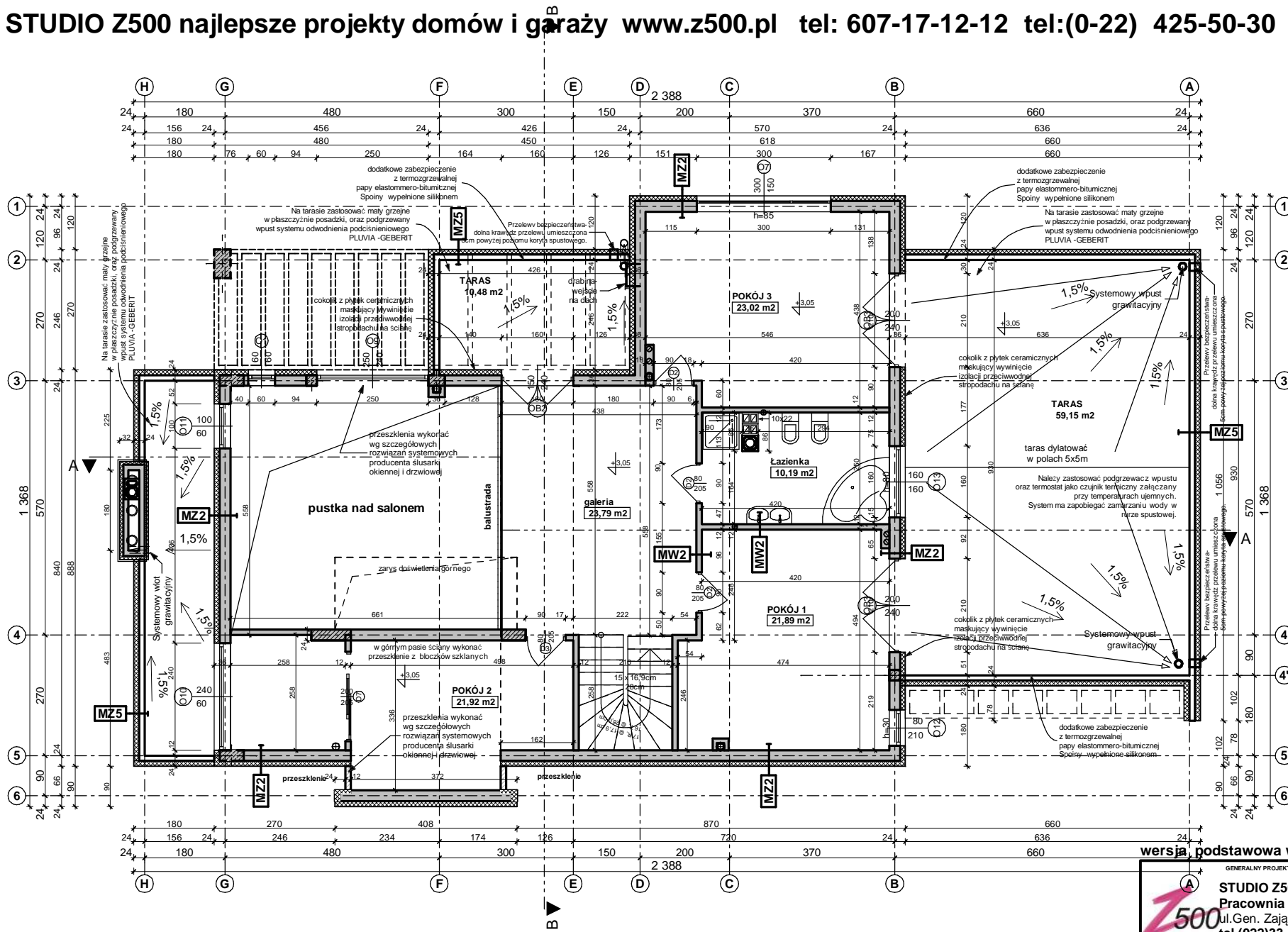
wersja podstawowa w technologii murowanej

GENERALNY PROJEKTANT:	
<b>STUDIO Z500, Piotr Zwierzyński</b> Pracownia Architektoniczna ul. Gen. Zajączka 11 / 6; 01-510 Warszawa tel. (022) 33-11-335; mobile: 0-725-000-005 www.Z500.pl email: projekty@z500.pl	
TEMAT OPRACOWANIA:	PROJEKT DEMONSTRACYJNY DOMU JEDNORODZINNEGO
<b>RZUT PARTERU</b>	

Opracowanie ma charakter DEMONSTRACYJNY i przedstawia w przybliżeniu główne elementy konstrukcji budynku oraz podstawowe rozwiązania techniczno-materiałowe. Niniejszy projekt jest wersją demonstracyjną projektu katalogowego autorstwa Pracowni Architektonicznej STUDIO Z500. Jako autorzy opracowania i projektu, zgodnie z ustawą o prawie autorskim i prawach pokrewnych z dnia 04.02.1994 (Dziennik Ustaw nr 24 poz. 83 z dnia 23.02.1994 z późniejszymi zmianami), zastrzegamy prawa autorskie i zakazujemy wykorzystywania tego projektu do celów handlowych i dalszej odsprzedaży, reprodukcji/ kopiowania w całości ani częściowo oraz wprowadzania zmian ponad wymienione w projekcie, bez naszej wiedzy i zgody.

To jest wersja demonstracyjna projektu!!! To jest wersja demonstracyjna projektu!!! To jest wersja demonstracyjna projektu!!!

To jest wersja demonstracyjna projektu!!! To jest wersja demonstracyjna projektu!!! To jest wersja demonstracyjna projektu!!!



**ZX 1**

wersja podstawowa w technologii murowanej

GENERALNY PROJEKTANT:	
 <b>STUDIO Z500, Piotr Zwierzyński</b> Pracownia Architektoniczna ul. Gen. Zajączka 11 / 6; 01-510 Warszawa tel. (022) 33-11-335; mobile: 0-725-000-005 www.Z500.pl email: projekty@z500.pl	
TEMAT OPRACOWANIA:	PROJEKT DEMONSTRACYJNY DOMU JEDNORODZINNEGO
<b>RZUT PODDASZA</b>	

Opracowanie ma charakter DEMONSTRACYJNY i przedstawia w przybliżeniu główne elementy konstrukcji budynku oraz podstawowe rozwiązania techniczno-materiałowe. Niniejszy projekt jest wersją demonstracyjną projektu katalogowego autorstwa Pracowni Architektonicznej STUDIO Z500. Jako autorzy opracowania i projektu, zgodnie z ustawą o prawie autorskim i prawach pokrewnych z dnia 04.02.1994 (Dziennik Ustaw nr 24 poz. 83 z dnia 23.02.1994 z późniejszymi zmianami), zastrzegamy prawa autorskie i zakazujemy wykorzystywania tego projektu do celów handlowych i dalszej odsprzedaży, reprodukowania/ kopiowania w całości ani częściowo oraz wprowadzania zmian ponad wymienione w projekcie, bez naszej wiedzy i zgody.

To jest wersja demonstracyjna projektu!!! To jest wersja demonstracyjna projektu!!! To jest wersja demonstracyjna projektu!!!

To jest wersja demonstracyjna projektu!!!

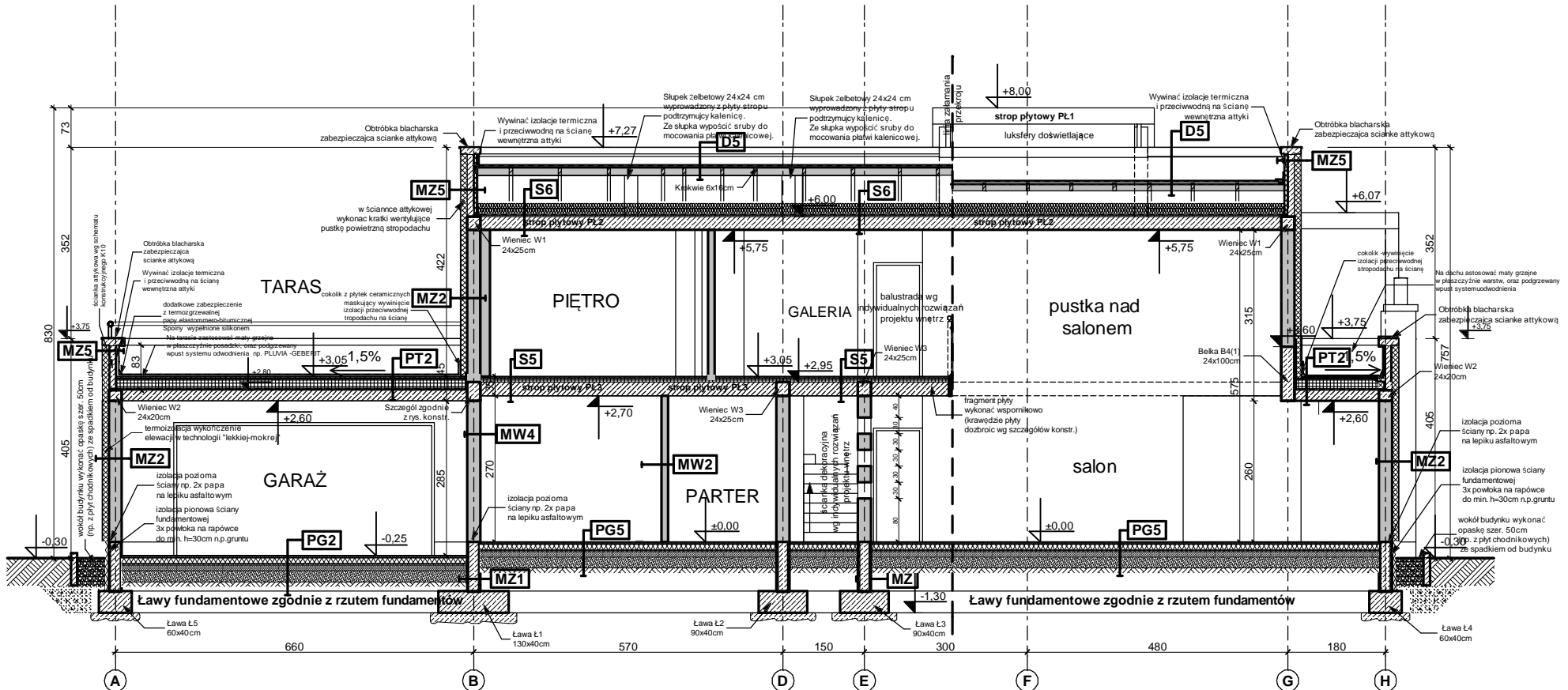
To jest wersja demonstracyjna projektu!!!

To jest wersja demonstracyjna projektu!!!

To jest wersja demonstracyjna projektu!!!

To jest wersja demonstracyjna projektu!!!

To jest wersja demonstracyjna projektu!!!



**PT2 - TARAS PODDASZA**

mrozoodporne płytki ceramiczne	1,0
elastyczna i mrozoodporna zaprawa klejowa	4,0
wylewka betonowa	3,0
termoizolacja z izolacją mechaniczną	2,0
papa podkładowa mocowana mechanicznie	1,0
termoizolacja z polistyrenu ekstrudowanego	20,0
papa paroizolacyjna	0,5
wylewka betonowa ze spadkiem	20,0
strop betonowy	45,0

**PG5 - Podłoga na gruncie**

Gres lub parkiet na kleju	0,8
Jastrzyn cementowy	4,0
Styropian PS-E FS20	12,0
1x papa na lepiku	0,5
Płyta betonowa B15	10,0
Piasek ubijany warstwami	20,0
Grunt rodzimy	

**S5 - Strop nad parterem**

Gres lub parkiet na kleju	0,8
Jastrzyn cementowy	4,0
folia budowlana lub papa	0,5
Styropian elastyczny	2,0
Strop monolityczny	25,0
Tynk cementowo-wapienny	1,5

**S6 - Strop nad pięciem**

Wełna mineralna	25,0
paroizolacja	0,5
Strop monolityczny	25,0
Tynk cementowo-wapienny	1,5

**MZ1 - ŚCIANA FUNDAMENTOWA OCIEPLONA gr.32 cm**

okładzina klinkierowa/ tynk cokolowy (ponad terenem)	2,0
ocieplenie: styropian M20 do gruntu (12cm)/ Styrodur	8,0
izolacja pionowa powłokowa-bitumiczna x3 na rapówce	24,0
ściana z bloczków betonowych	24,0

**D5 - Dach nad pięciem**

Papa bitumiczna wierzchniego krycia	
papa termoizolacyjna	
Poszycie- sklejka wodoodporna	
Krokwie	
Pustka nad stropem	

**MZ5 - Ścianka attykowa**

Tynk mineralny	
Ocieplenie- Styropian	12,0
Płyta żelbetowa	12,0
Zxpapa na lepiku	

**MZ - ŚCIANA FUNDAMENTOWA 24cm**

izolacja pionowa powłokowa-bitumiczna x3 na rapówce	24,0
ściana z bloczków betonowych	24,0
izolacja pionowa powłokowa-bitumiczna x3 na rapówce	24,0

**MZ2 - ŚCIANA ZEW. KONSTR. OCIEPLONA gr.36(37)cm**

tynk mineralny na siatce	
ocieplenie - styropian	12,0
ściana: Gazobeton/Ceram.pustak szczelin. "U" (25cm)	25,0
Krokwie	
suchy tynk-płyty GK / tynk cem.-wap.kl.3 / glazura	

**MW2 - ŚCIANA DZIAŁOWA LEKKA 12 cm (10cm)**

płyty GK zależnie od typu pomieszczenia	
ruszt metalowy lub drewniany	10,0
wełna mineralna między słupkami	
suchy tynk-płyty GK / płyta OSB+glazura	

**MW4 - ŚCIANA WEW. NOŚNA 24cm (25cm)**

tynk wewnętrzny: cem.-wap.kl.3 / glazura	
ściana: Gazobeton/Ceram.pustak szczelin. "U" (25cm)	24,0
tynk wewnętrzny: cem.-wap.kl.3 / glazura	

**ZX 1**

wersja podstawowa w technologii murowanej

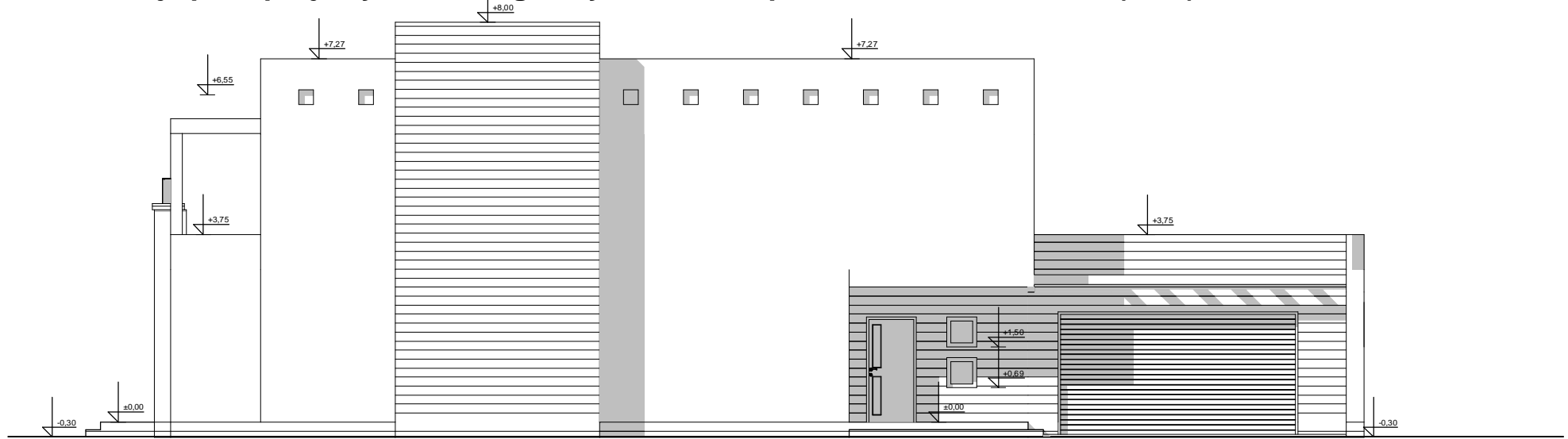
GENERALNY PROJEKTANT:  
**STUDIO Z500, Piotr Zwierzyński**  
 Pracownia Architektoniczna  
 ul.Gen. Żajączka 11 / 6; 01-510 Warszawa  
 tel.(022)33-11-335; mobile:0-725-000-005  
 www.Z500.pl email: projekty@z500.pl

TEMAT OPRACOWANIA: PROJEKT DEMONSTRACYJNY DOMU JEDNORODZINNEGO

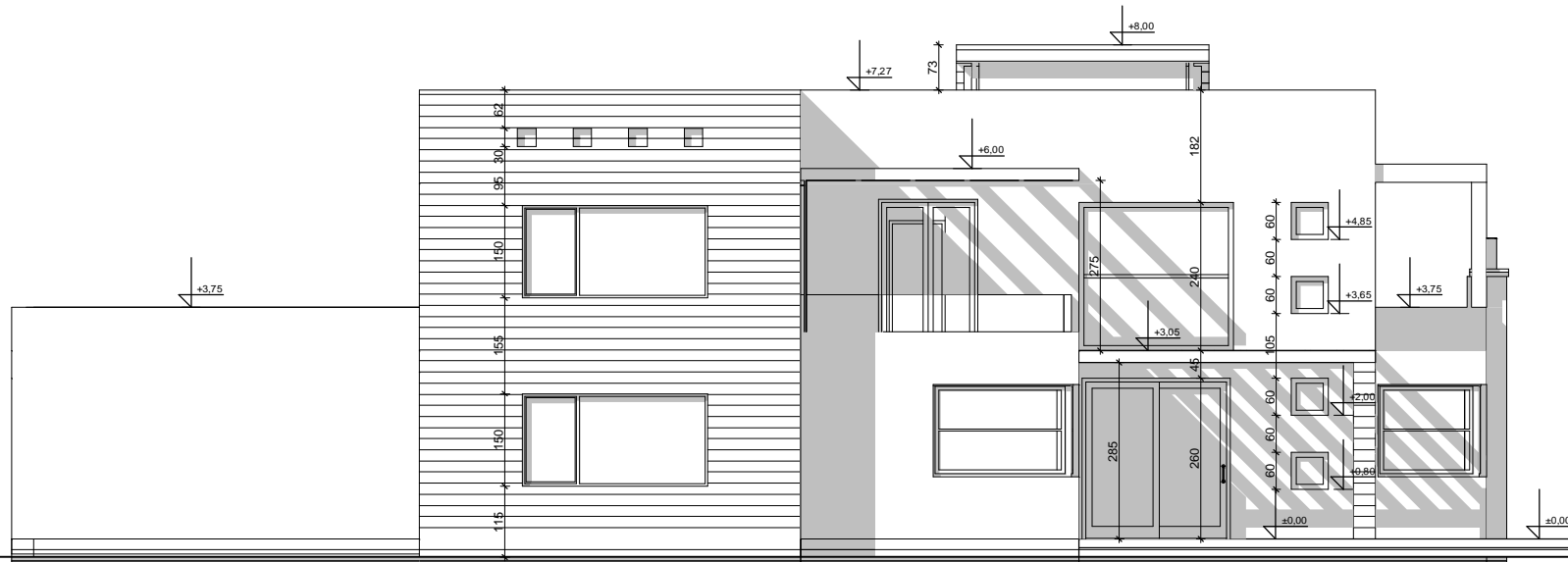
**PRZEKRÓJ A-A**

Opracowanie ma charakter DEMONSTRACYJNY i przedstawia w przybliżeniu główne elementy konstrukcji budynku oraz podstawowe rozwiązania techniczno-materiałowe. Niniejszy projekt jest wersją demonstracyjną projektu katalogowego autorstwa Pracowni Architektonicznej STUDIO Z500. Jako autorzy opracowania i projektu, zgodnie z ustawą o prawie autorskim i prawach pokrewnych z dnia 04.02.1994 (Dziennik Ustaw nr 24 poz. 83 z dnia 23.02.1994 z późniejszymi zmianami), zastrzegamy prawa autorskie i zakazujemy wykorzystywania tego projektu do celów handlowych i dalszej odsprzedaży, reprodukcji/ kopiowania w całości ani częściowo oraz wprowadzania zmian ponad wymienione w projekcie, bez naszej wiedzy i zgody.

To jest wersja demonstracyjna projektu!!!



To jest wersja demonstracyjna projektu!!!



**UWAGI:**

- ostateczny sposób wykończenia elewacji zewnętrznej do ustalenia z inwestorem na etapie adaptacji projektu.

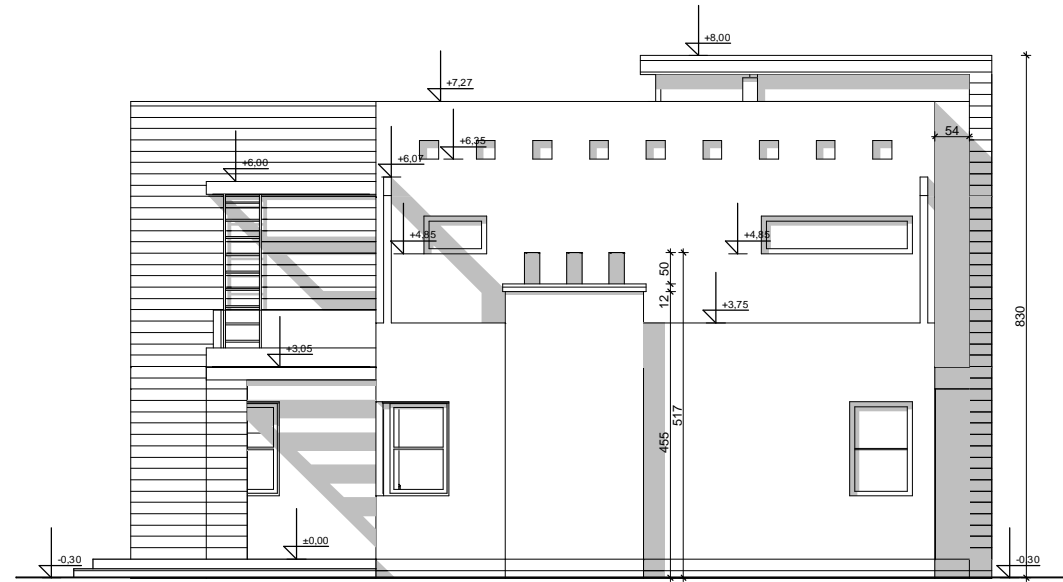
**ZX 1**

wersja podstawowa w technologii murowanej

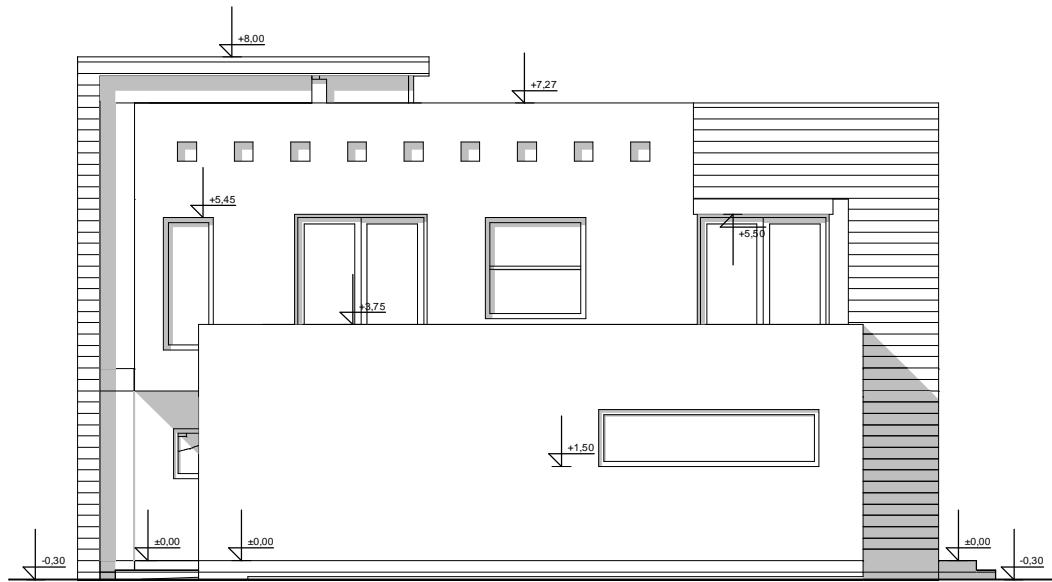
Opracowanie ma charakter DEMONSTRACYJNY i przedstawia w przybliżeniu główne elementy konstrukcji budynku oraz podstawowe rozwiązania techniczno-materiałowe. Niniejszy projekt jest wersją demonstracyjną projektu katalogowego autorstwa Pracowni Architektonicznej STUDIO Z500. Jako autorzy opracowania i projektu, zgodnie z ustawą o prawie autorskim i prawach pokrewnych z dnia 04.02.1994 (Dziennik Ustaw nr 24 poz. 83 z dnia 23.02.1994 z późniejszymi zmianami), zastrzegamy prawa autorskie i zakazujemy wykorzystywania tego projektu do celów handlowych i dalszej odsprzedaży, reprodukowania/ kopiowania w całości ani częściowo oraz wprowadzania zmian ponad wymienione w projekcie, bez naszej wiedzy i zgody .

GENERALNY PROJEKTANT:	
 <b>STUDIO Z500, Piotr Zwierzyński</b> Pracownia Architektoniczna ul.Gen. Zajączka 11 / 6; 01-510 Warszawa tel.(022)33-11-335; mobile:0-725-000-005 www.Z500.pl email: projekty@z500.pl	
TEMAT OPRACOWANIA:	PROJEKT DEMONSTRACYJNY DOMU JEDNORODZINNEGO
<b>ELEWACJE:</b> <b>FRONTOWA I OGRODOWA</b>	

To jest wersja demonstracyjna projektu!!!



ELEWACJA WSCHODNIA



ELEWACJA ZACHODNIA

**UWAGI:**

- ostateczny sposób wykończenia elewacji zewnętrznej do ustalenia z inwestorem na etapie adaptacji projektu.

**ZX 1**

wersja podstawowa w technologii murowanej

GENERALNY PROJEKTANT:	
<b>STUDIO Z500, Piotr Zwierzyński</b> Pracownia Architektoniczna ul. Gen. Zajączka 11 / 6; 01-510 Warszawa tel. (022) 33-11-335; mobile: 0-725-000-005 www.Z500.pl email: projekty@z500.pl	
TEMAT OPRACOWANIA:	PROJEKT DEMONSTRACYJNY DOMU JEDNORODZINNEGO
<b>ELEWACJE BOCZNE</b>	

Opracowanie ma charakter DEMONSTRACYJNY i przedstawia w przybliżeniu główne elementy konstrukcji budynku oraz podstawowe rozwiązania techniczno-materiałowe. Niniejszy projekt jest wersją demonstracyjną projektu katalogowego autorstwa Pracowni Architektonicznej STUDIO Z500. Jako autorzy opracowania i projektu, zgodnie z ustawą o prawie autorskim i prawach pokrewnych z dnia 04.02.1994 (Dziennik Ustaw nr 24 poz. 83 z dnia 23.02.1994 z późniejszymi zmianami), zastrzegamy prawa autorskie i zakazujemy wykorzystywania tego projektu do celów handlowych i dalszej odsprzedaży, reprodukowania/ kopiowania w całości ani częściowo oraz wprowadzania zmian ponad wymienione w projekcie, bez naszej wiedzy i zgody.