



WIDOK OD OGRODU



WIDOK OD FRONTU

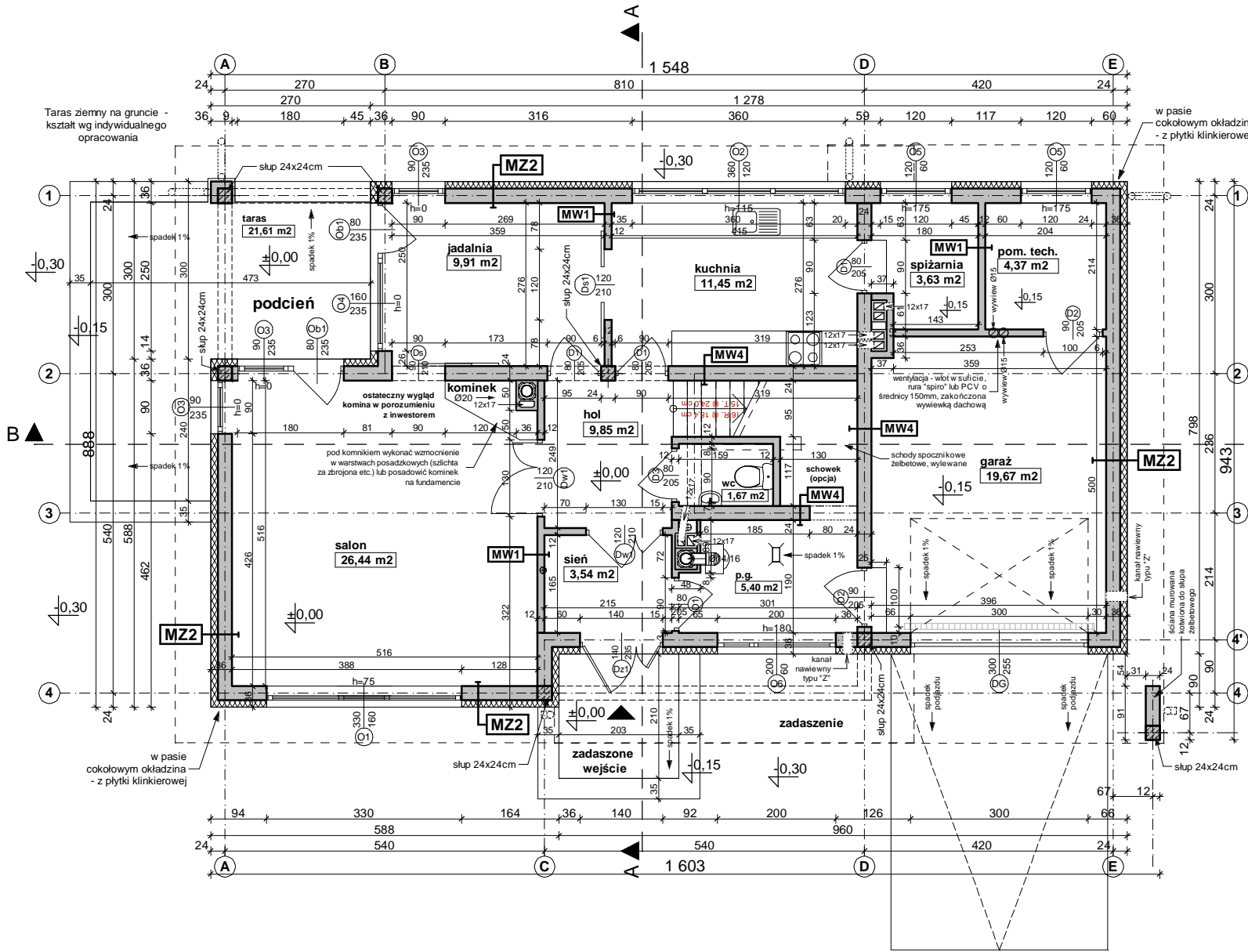
Opracowanie ma charakter DEMONSTRACYJNY i przedstawia w przybliżeniu główne elementy konstrukcji budynku oraz podstawowe rozwiązania techniczno-materiałowe. Niniejszy projekt jest wersją demonstracyjną projektu katalogowego autorstwa Pracowni Architektonicznej STUDIO Z500. Jako autorzy opracowania i projektu, zgodnie z ustawą o prawie autorskim i prawach pokrewnych z dnia 04.02.1994 (Dziennik Ustaw nr 24 poz. 83 z dnia 23.02.1994 z późniejszymi zmianami), zastrzegamy prawa autorskie i zakazujemy wykorzystywania tego projektu do celów handlowych i dalszej odsprzedaży, reprodukowania/ kopiowania w całości ani częściowo oraz wprowadzania zmian ponad wymienione w projekcie, bez naszej wiedzy i zgody

Zx8

wersja podstawowa w technologii murowanej

 <p>GENERALNY PROJEKTANT: STUDIO Z500, Piotr Zwierzyński Pracownia Architektoniczna ul.Gen. Zajączka 11 / 6; 01-510 Warszawa tel.(022)33-11-335; mobile:0-725-000-005 www. Z500. pl email: projekty@z500.pl</p>	
TEMAT OPRACOWANIA:	PROJEKT DEMONSTRACYJNY DOMU JEDNORODZINNEGO
WIDOKI PERSPEKTYWICZNE	

To jest wersja demonstracyjna projektu!!! To jest wersja demonstracyjna projektu!!! To jest wersja demonstracyjna projektu!!!



UWAGI:

1. Ściany należy murować oraz zbroić zgodnie zaleceniami zawartymi w zeszytach technicznych oraz wiedzą techniczną dla poszczególnych systemów np., POROTHERM, YTONG itp. Głównie należy zwrócić uwagę na dodatkowe zbrojenie spoin, murów w miejscach otworów okiennych, drzwiowych w strefie pod otworem i nad otworem.
2. Trzony kominowe zaleca się wykonać jako systemowe typu SCHIEDEL (dylatować od stropu oraz izolować od drewnianych elementów konstrukcji) Wykończenie kominów ponad dachem wg zał. ze schematu i opisu technicznego.
3. Elementy drewniane należy zabezpieczyć środkiem owadobójczym i grzybobójczym.
4. Do kominika należy doprowadzić nawiew, pod posadzką rurą Ø110 PCV, Kominiek wykonać wg rozwiązań indywidualnego
5. Taras (gank) zewnętrzny na gruncie wykończenie płytki mrozoodporne, antypoślizgowe.
6. Przed zamówieniem stolarki wymiary otworów należy sprawdzić z natury (na budowie). Wymiary otworów zaleca się dostosować do oferty „typowej” wybranego producenta stolarki.
7. Sposób wentylacji oraz ilość pustaków wentylacyjnych i przekroje kominów, dostosować do indywidualnych rozwiązań, zachowując normy i warunki techniczne jakim powinny odpowiadać budynki.
8. Elewacje na fragmentach zaleca się wykonać z deskowania impregnowanego na ruszcie lub jako opcja z "lekkiego" kamienia z okładziny ceramicznej. Elementy zdobienia elewacji wykonać klejone na podwójnej wzmocnionej siatce lub na niezależnym ruszcie - zależenie od przyjętych rozwiązań.
9. Rzut rozpatrywać łącznie pozostałymi rysunkami, opisem technicznym oraz obliczeniami statycznymi.

MW4 - ŚCIANA WEW. NOŚNA 24cm (25cm)	
tynek wewnętrzny: cem.-wap.kl.3 /glazura	
ściana:Gazobeton/Ceram.pustak szczel. "U"(25cm)	24.0
tynek wewnętrzny: cem.-wap.kl.3 /glazura	
MZ2 - ŚCIANA ZEW. KONSTR. OCIEPLONA gr.36(37)cm	
tynek mineralny na siatce	
ocieplenie - styropian	12.0
ściana:Gazobeton/Ceram.pustak szczel. "U"(25cm)	24.0
suchy tynek-plytki GK / tynek cem.-wap.kl.3 /glazura	
MW1 - ŚCIANA DZIAŁOWA MUROWANA 12cm (10cm)	
tynek wewnętrzny: cem.-wap.kl.3 /glazura	
ściana:Gazobeton/Ceram. cegła dziurawka	12.0
tynek wewnętrzny: cem.-wap.kl.3 /glazura	

Zx8

wersja podstawowa w technologii murowanej

GENERALNY PROJEKTANT:
STUDIO Z500, Piotr Zwierzyński
 Pracownia Architektoniczna
 ul.Gen. Zajączka 11 / 6; 01-510 Warszawa
 tel.(022)333-11-335; mobile:0-725-000-005
 www. Z500. pl email: projekty@z500.pl

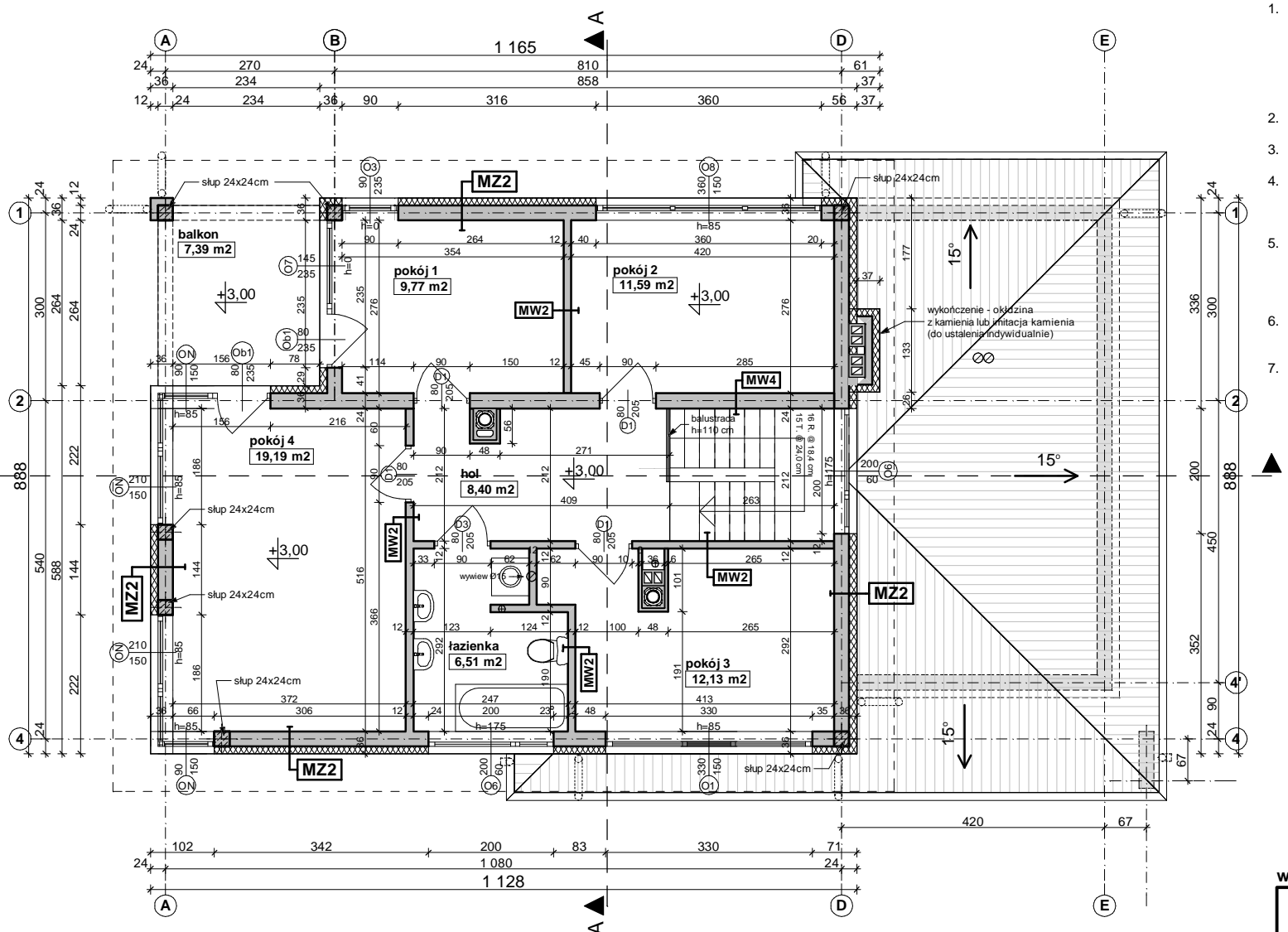
TEMAT OPRACOWANIA: PROJEKT DEMONSTRACYJNY DOMU JEDNORODZINNEGO

RZUT PARTERU

Opracowanie ma charakter DEMONSTRACYJNY i przedstawia w przybliżeniu główne elementy konstrukcji budynku oraz podstawowe rozwiązania techniczno-materiałowe. Niniejszy projekt jest wersją demonstracyjną projektu katalogowego autorstwa Pracowni Architektonicznej STUDIO Z500. Jako autorzy opracowania i projektu, zgodnie z ustawą o prawie autorskim i prawach pokrewnych z dnia 04.02.1994 (Dziennik Ustaw nr 24 poz. 83 z dnia 23.02.1994 z późniejszymi zmianami), zastrzegamy prawa autorskie i zakazujemy wykorzystywania tego projektu do celów handlowych i dalszej odsprzedaży, reprodukcji/ kopiowania w całości ani częściowo oraz wprowadzania zmian ponad wymienione w projekcie, bez naszej wiedzy i zgody

To jest wersja demonstracyjna projektu!!! To jest wersja demonstracyjna projektu!!! To jest wersja demonstracyjna projektu!!!

To jest wersja demonstracyjna projektu!!! To jest wersja demonstracyjna projektu!!! To jest wersja demonstracyjna projektu!!!



UWAGI:

1. Ściany należy murować oraz zbroić zgodnie zaleceniami zawartymi w zeszytach technicznych oraz wiedzą techniczną dla poszczególnych systemów np.. POROTHERM, YTONG itp. Głównie należy zwrócić uwagę na dodatkowe zbrojenie spoin, murów w miejscach otworów okiennych, drzwiowych w strefie pod otworem i nad otworem.
2. Trzony kominowe zaleca się wykonać jako systemowe typu SCHIEDEL (dylatować od elementów konstrukcji).
3. Elementy drewniane należy zabezpieczyć zaimpregnować i w razie potrzeby zabezpieczyć przeciw ogniu.
4. Ściany działowe poddasza projektuje się typu lekkiego (ścianki działowe z płyt g-k) - ciężar ścianki działowej razem z wyprawą nie przekracza ciężaru podanemu w obliczeniach statycznych.
5. Ściany zewnętrzne oraz wewnętrzne nośne zakończyć wieńcami. W wieńcach zewnętrznych należy osadzić kotwy pod montaż murłat [14x8cm]. Pod podwaliną układać izolację poziomą (np. z papy). Schemat wykonania wg załączonych detali.
6. Taras/balkon ocieplić i zaizolować zgodnie ze sztuką budowlaną. W płycie balkonowej należy uformować spadki. Balkon wykończyć od spodu np: styropianem.
7. Rzut rozpatrywać łącznie pozostałymi rysunkami.

MZ2 - ŚCIANA ZEW. KONSTR. OCIEPLONA gr.36(37)cm	
tylnik mineralny na siatce	
ocieplenie - styropian	12,0
ściana:Gazobeton/Ceram.pustak szczelin."U"(25cm	24,0
suchy tynk-płyty GK / tynk cem.-wap.kl.3 /glazura	
MW2 - ŚCIANA DZIAŁOWA LEKKA 10 cm (12,5cm)	
płyty GK zależnie od typu pomieszczenia	1,3
ruszt metalowy lub drewniany	10,0
włna mineralna między słupkami	10,0
płyty GK typ: zależnie od rodzaju pomieszczenia	1,3
MW4 - ŚCIANA WEW. NOŚNA 24cm (25cm)	
tynk wewnętrzny: cem.-wap.kl.3 /glazura	
ściana:Gazobeton/Ceram.pustak szczelin."U"(25cm	24,0
tynk wewnętrzny: cem.-wap.kl.3 /glazura	

Zx8

wersja podstawowa w technologii murowanej

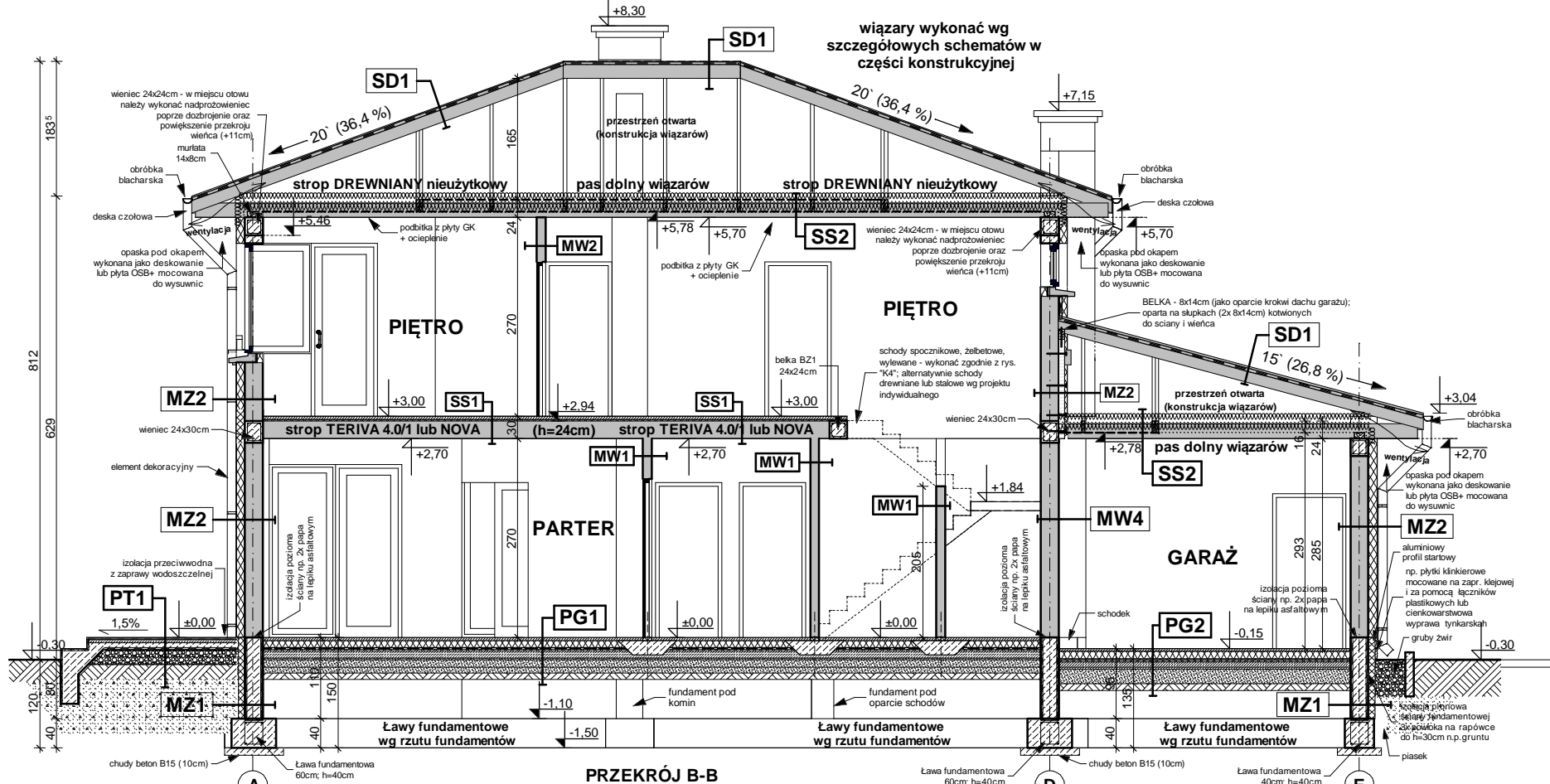
GENERALNY PROJEKTANT:
STUDIO Z500, Piotr Zwierzyński
 Pracownia Architektoniczna
 ul.Gen. Zajączka 11 / 6; 01-510 Warszawa
 tel.(022)33-11-335; mobile:0-725-000-005
 www. Z500. pl email: projekty@z500.pl

TEMAT OPRACOWANIA: PROJEKT DEMONSTRACYJNY DOMU JEDNORODZINNEGO

RZUT PODDASZA

Opracowanie ma charakter DEMONSTRACYJNY i przedstawia w przybliżeniu główne elementy konstrukcji budynku oraz podstawowe rozwiązania techniczno-materiałowe. Niniejszy projekt jest wersją demonstracyjną projektu katalogowego autorstwa Pracowni Architektonicznej STUDIO Z500. Jako autorzy opracowania i projektu, zgodnie z ustawą o prawie autorskim i prawach pokrewnych z dnia 04.02.1994 (Dziennik Ustaw nr 24 poz. 83 z dnia 23.02.1994 z późniejszymi zmianami), zastrzegamy prawa autorskie i zakazujemy wykorzystywania tego projektu do celów handlowych i dalszej odsprzedaży, reprodukcji/ kopiowania w całości ani częściowo oraz wprowadzania zmian ponad wymienione w projekcie, bez naszej wiedzy i zgody

To jest wersja demonstracyjna projektu!!! To jest wersja demonstracyjna projektu!!! To jest wersja demonstracyjna projektu!!!



PRZEKRÓJ B-B

MZ - ŚCIANA FUNDAMENTOWA 24cm	
izolacja pionowa powłokowa-bitumiczna x3 na rapówe	
ściana z bloczków betonowych	24.0
izolacja pionowa powłokowa-bitumiczna x3 na rapówe	
MZ1 - ŚCIANA FUNDAMENTOWA OCIEPLONA gr. 32 cm	
okładzina klinkierowa / tynk cokolowy (ponad terenem)	
ocieplenie styropian M20 do gruntu (12cm) / styrodur /	8.0
izolacja pionowa powłokowa-bitumiczna x3 na rapówe	
ściana z bloczków betonowych	24.0
MZ2 - ŚCIANA ZEWN. KONSTR. OCIEPLONA gr. 36(37)cm	
tylnik mineralny na siatce	12.0
ocieplenie - styropian	
ściana:Gazobeton/Ceram.pustak szczelini. "U" (25cm)	24.0
suchy tynk-tylny GK / tynk cem.-wap.kl.3 /glazura	
MW2 - ŚCIANA DZIAŁOWA LEKKA 10 cm (12,5cm)	
plyty GK zależnie od typu pomieszczenia	1.3
ruszt metalowy lub drewniany	10.0
włna mineralna między słupkami	10.0
plyty GK typ: zależnie od rodzaju pomieszczenia	1.3

MW4 - ŚCIANA WEW. NOŚNA 24cm (25cm)	
tylnik wewnętrzny: cem.-wap.kl.3 /glazura	
ściana:Gazobeton/Ceram.pustak szczelini. "U" (25cm)	24.0
tylnik wewnętrzny: cem.-wap.kl.3 /glazura	
SD1 DACH NIEOCIEPLONY	
pokrycie bitumiczne: dachówka bitumiczna	
poszycie (plyta OSB3-18 lub pełne deskowanie)	
krokwie konstrukcji dachu (pas górny)	
przestrzeń otwarta	
PT2 - BALKON nad tarasem	
mrozoodporna płytki ceramiczne	
elastyczna i mrozoodporna zaprawa klejowa	
ładź betonowa (spadek 1,5%)	3.0
suchy tynk-tylny GK / tynk cem.-wap.kl.3 /glazura	
folia izolacyjna / papa bitumiczna	
termoizolacja twarda (opcja)	12.0
plyta żelbetowa	12.0
folia izolacyjna / papa bitumiczna	
wykończenie np. ze styropianu	
tylnik na siatce	

SS1 STROP NAD PARTEREM	
podłoga alternatywnie-wykładzina,terakota,klepka	
ściana:Gazobeton/Ceram.pustak szczelini. "U" (25cm)	4.0
izolacja wodochronna w pom. mokrym	
izolacja akustyczna-styropian, włna mineralna (opcja)	2.0
konstrukcja stropu - strop TERIVA 4.0/1, NOVA	24.0
sufit - tynk gładki	
SS2 STROP drewniany - podsufitka	
konstrukcja stropu / stółz / jętki	25.0
włna mineralna 25cm między belkami stropu	
folia paroz izolacyjna	
stężenie belek stropu - plyta OSB-15mm	1.5
ruszt wsporczy pod plyty gk	
plyta gipsowo-kartonowa mocowana do rusztu	
MW1 - ŚCIANA DZIAŁOWA MUROWANA 12cm (10cm)	
tylnik wewnętrzny: cem.-wap.kl.3 /glazura	
ściana:Gazobeton/Ceram. cegła dziurawka	12.0
tylnik wewnętrzny: cem.-wap.kl.3 /glazura	

PT1 - POSADZKA TARASU - PODESTU WEJŚCIOWEGO	
terakota na zaprawie mrozoodpornej	
beton klasy B15 zdylatowany 1x1m	5.0
beton (gruzobeton) klasy B7.5 zdylatowany 1x1m	
podsyпка żwirowa	20.0
grunt rodzimy po zdjęciu humusu	
PG1 - POSADZKA MIESZKANIA NA GRUNCIE	
podłoga alternatywnie: wykładzina, terakota, ...	
szlach beton. z row. instalacji, zdylatowana	4.0
ocieplenie - styropian M30	10.0
folia hydroizolacyjna 2x na zakład	
zatarcie beton warstwa wyrównawcza	
beton B 7.5	10.0
warstwa zagęszczonego suchego piasku	20.0
grunt rodzimy po zdjęciu humusu	
PG2 - POSADZKA GARAŻA NA GRUNCIE	
podłoga alternatywnie: gr. asf. ...	
szlach betonowa zdylatowana	4.0
folia hydroizolacyjna 2x na zakład	
zatarcie beton warstwa wyrównawcza	
beton B7.5	15.0
warstwa zagęszczonego suchego piasku	20.0
grunt rodzimy po zdjęciu humusu	

Zx8

wersja podstawowa w technologii murowanej

GENERALNY PROJEKTANT:
STUDIO Z500, Piotr Zwierzyński
 Pracownia Architektoniczna
 ul.Gen. Zajączka 11 / 6; 01-510 Warszawa
 tel.(022)33-11-335; mobile:0-725-000-005
 www. Z500. pl email: projekty@z500.pl

TEMAT OPRACOWANIA: PROJEKT DEMONSTRACYJNY DOMU JEDNORODZINNEGO

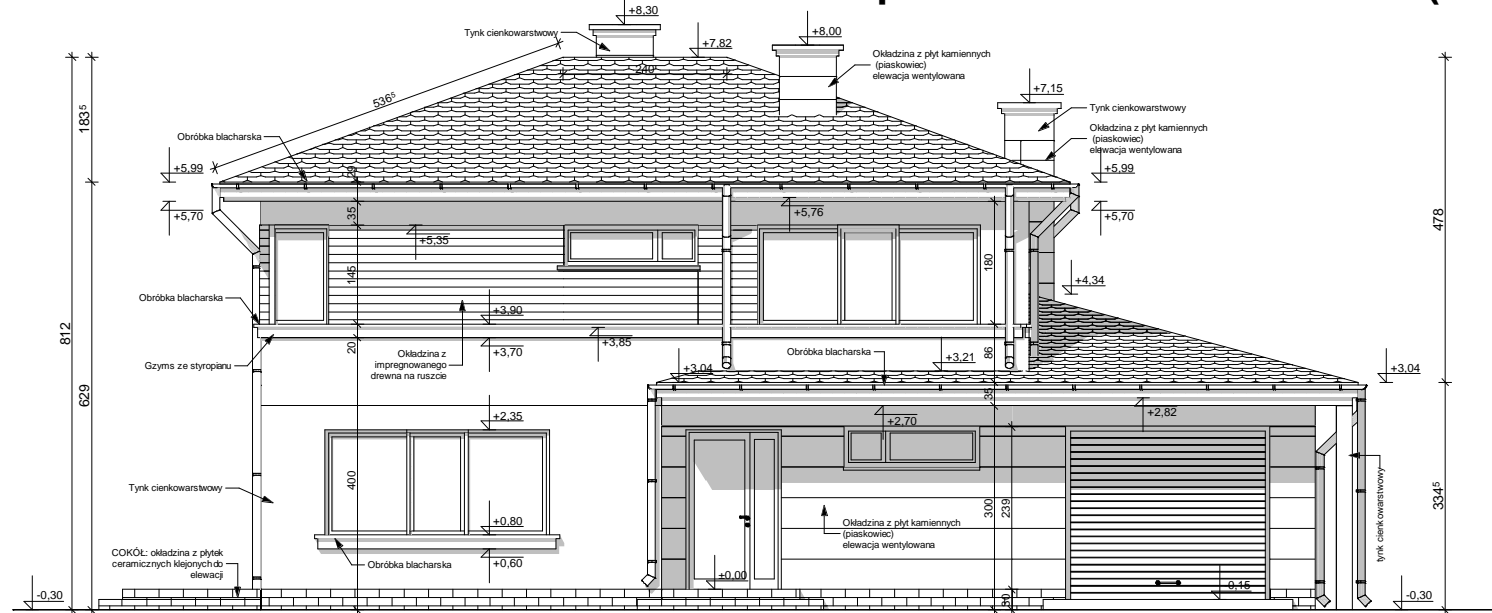
PRZEKRÓJ B-B

To jest wersja demonstracyjna projektu!!!

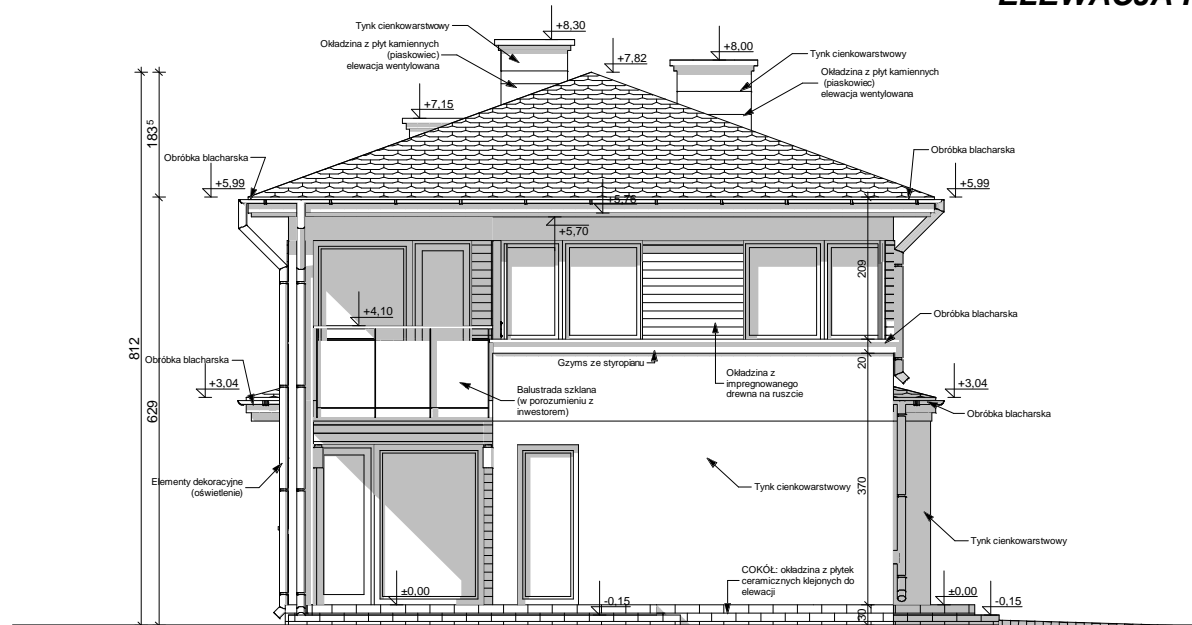
To jest wersja demonstracyjna projektu!!!

Opracowanie ma charakter DEMONSTRACYJNY i przedstawia w przybliżeniu główne elementy konstrukcji budynku oraz podstawowe rozwiązania techniczno-materiałowe. Niniejszy projekt jest wersją demonstracyjną projektu katalogowego autorstwa Pracowni Architektonicznej STUDIO Z500. Jako autorzy opracowania i projektu, zgodnie z ustawą o prawie autorskim i prawach pokrewnych z dnia 04.02.1994 (Dziennik Ustaw nr 24 poz. 83 z dnia 23.02.1994 z późniejszymi zmianami), zastrzegamy prawa autorskie i zakazujemy wykorzystywania tego projektu do celów handlowych i dalszej odsprzedaży, reprodukcji/kopiowania w całości ani częściowo oraz wprowadzania zmian ponad wymienione w projekcie, bez naszej wiedzy i zgody

To jest wersja demonstracyjna projektu!!! To jest wersja demonstracyjna projektu!!! To jest wersja demonstracyjna projektu!!!



ELEWACJA FRONTOWA



ELEWACJA BOCZNA

UWAGI:

- ostateczny sposób wykończenia elewacji zewnętrznej do ustalenia z inwestorem na etapie adaptacji projektu.

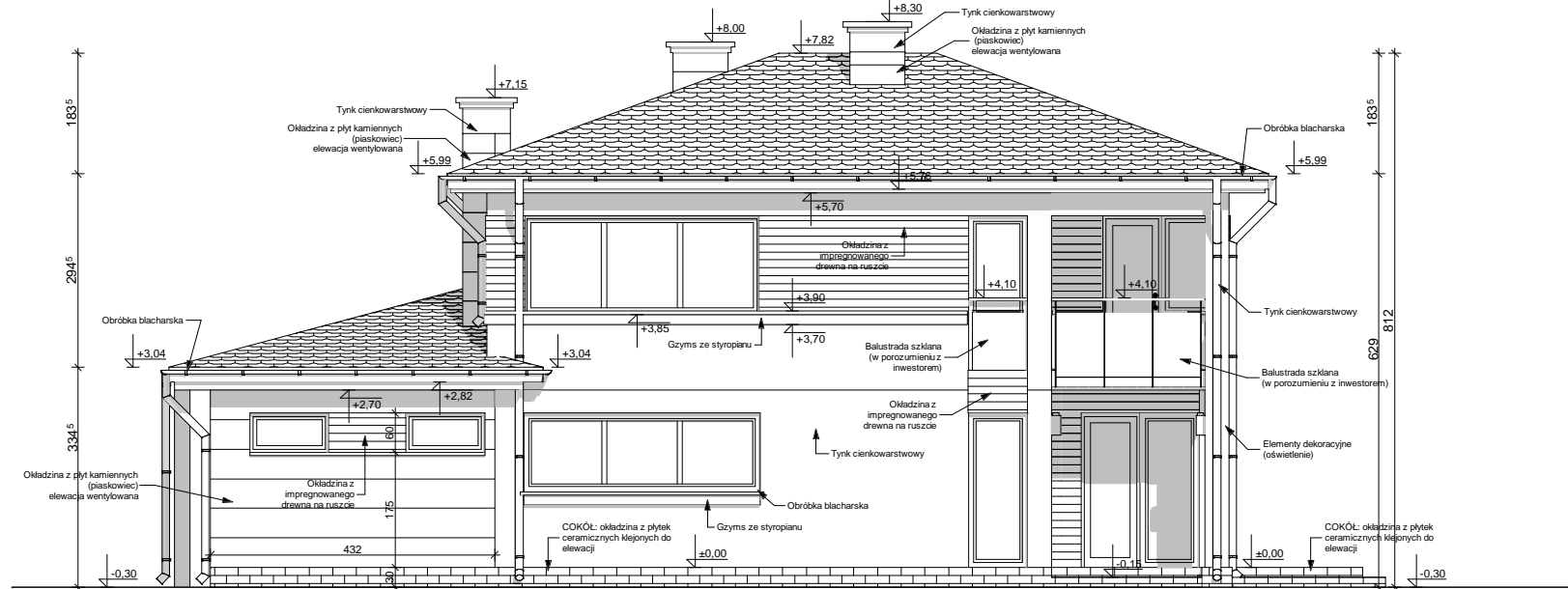
Zx8

wersja podstawowa w technologii murowanej

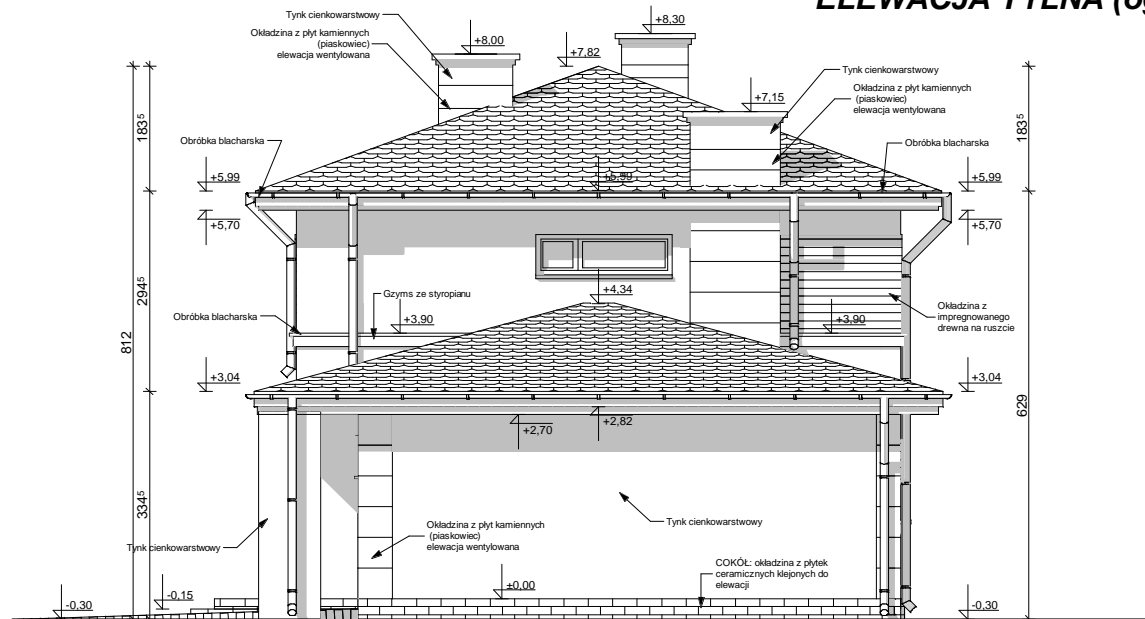
	GENERALNY PROJEKTANT: STUDIO Z500, Piotr Zwierzyński Pracownia Architektoniczna ul. Gen. Zajączka 11 / 6; 01-510 Warszawa tel. (022) 33-11-335; mobile: 0-725-000-005 www.Z500.pl email: projekty@z500.pl
	TEMAT OPRACOWANIA: PROJEKT DEMONSTRACYJNY DOMU JEDNORODZINNEGO
ELEWACJE: FRONTOWA I BOCZNA	

Opracowanie ma charakter DEMONSTRACYJNY i przedstawia w przybliżeniu główne elementy konstrukcji budynku oraz podstawowe rozwiązania techniczno-materiałowe. Niniejszy projekt jest wersją demonstracyjną projektu katalogowego autorstwa Pracowni Architektonicznej STUDIO Z500. Jako autorzy opracowania i projektu, zgodnie z ustawą o prawie autorskim i prawach pokrewnych z dnia 04.02.1994 (Dziennik Ustaw nr 24 poz. 83 z dnia 23.02.1994 z późniejszymi zmianami), zastrzegamy prawa autorskie i zakazujemy wykorzystywania tego projektu do celów handlowych i dalszej odsprzedaży, reprodukcji/ kopiowania w całości ani częściowo oraz wprowadzania zmian ponad wymienione w projekcie, bez naszej wiedzy i zgody

To jest wersja demonstracyjna projektu!!! To jest wersja demonstracyjna projektu!!! To jest wersja demonstracyjna projektu!!!



ELEWACJA TYLNA (ogrodowa)



ELEWACJA BOCZNA

UWAGI:

- ostateczny sposób wykończenia elewacji zewnętrznej do ustalenia z inwestorem na etapie adaptacji projektu.

Zx8

wersja podstawowa w technologii murowanej

	GENERALNY PROJEKTANT: STUDIO Z500, Piotr Zwierzyński Pracownia Architektoniczna ul. Gen. Zajęczka 11 / 6; 01-510 Warszawa tel. (022) 33-11-335; mobile: 0-725-000-005 www. Z500. pl email: projekty@z500.pl
	TEMAT OPRACOWANIA: PROJEKT DEMONSTRACYJNY DOMU JEDNORODZINNEGO
ELEWACJE: OGRODOWA I BOCZNA	

Opracowanie ma charakter DEMONSTRACYJNY i przedstawia w przybliżeniu główne elementy konstrukcji budynku oraz podstawowe rozwiązania techniczno-materiałowe. Niniejszy projekt jest wersją demonstracyjną projektu katalogowego autorstwa Pracowni Architektonicznej STUDIO Z500. Jako autorzy opracowania i projektu, zgodnie z ustawą o prawie autorskim i prawach pokrewnych z dnia 04.02.1994 (Dziennik Ustaw nr 24 poz. 83 z dnia 23.02.1994 z późniejszymi zmianami), zastrzegamy prawa autorskie i zakazujemy wykorzystywania tego projektu do celów handlowych i dalszej odsprzedaży, reprodukcji/ kopiowania w całości ani częściowo oraz wprowadzania zmian ponad wymienione w projekcie, bez naszej wiedzy i zgody

To jest wersja demonstracyjna projektu!!!

To jest wersja demonstracyjna projektu!!!